

JASELSKÁ 33

PRAHA 6 DEJVICE

5.NP

BYT 5.4

3+KK

5.NP

číslo bytu

dispozice

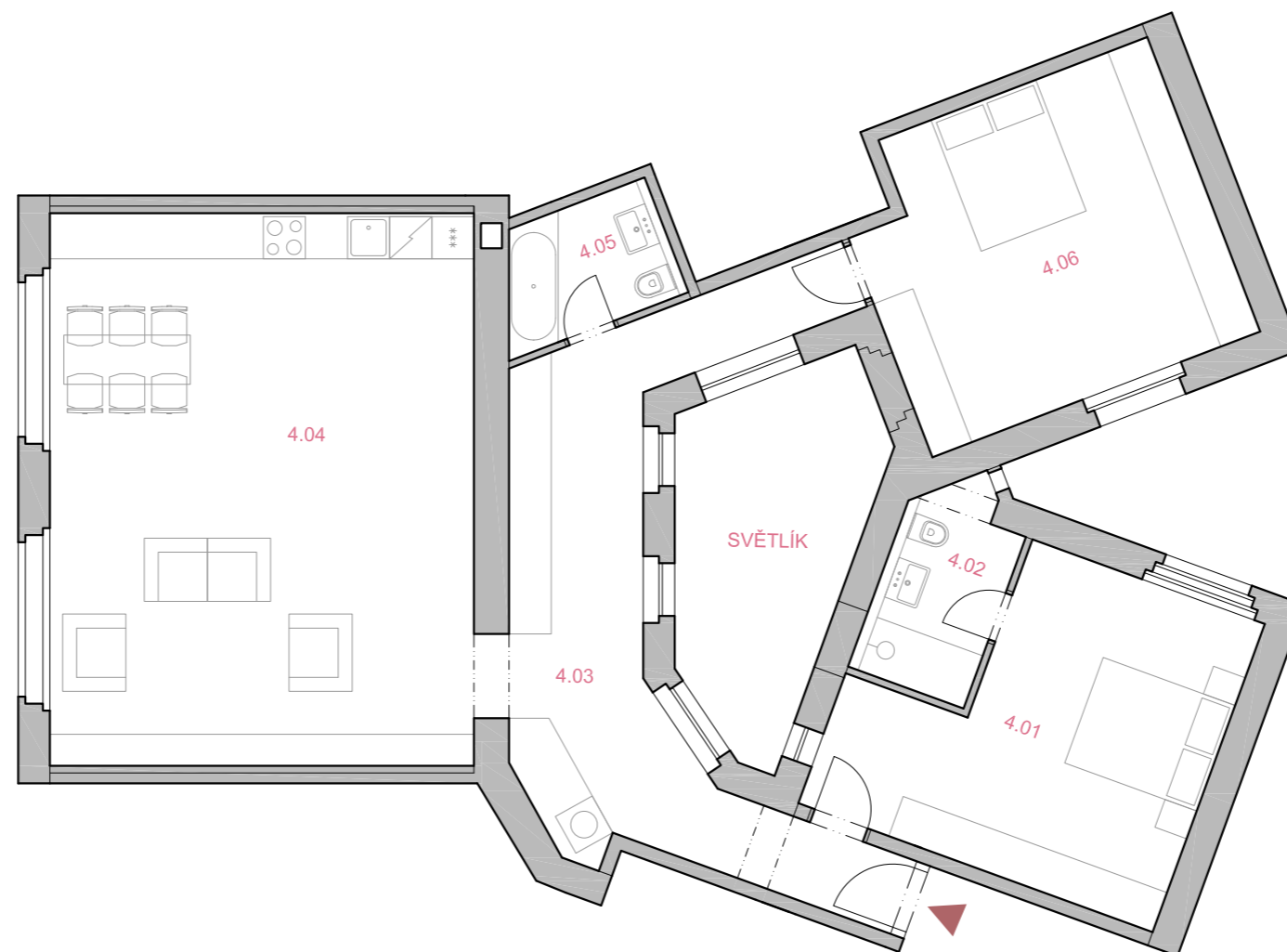
patro

plochy

CELKOVÁ PODLAHOVÁ PLOCHA BYTU * 124,6 m²

4.01	LOŽNICE	20,15 m ²
4.02	KOUPELNA	4,99 m ²
4.03	PŘEDSÍŇ	22,13 m ²
4.04	OBÝVACÍ POKOJ + KUCHYŇ	47,83 m ²
4.05	KOUPELNA	4,21 m ²
4.06	LOŽNICE	21,49 m ²

UŽITNÁ PLOCHA BYTU 120,80 m²

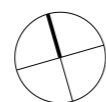


půdorys 5.NP



adresa

Jaselská 268/33, Dejvická 268/30,
Praha 6 Dejvice, 160 00



Tento plán je pouze ilustrační. Názvy, popis a plošné výmery jsou orientační. Developer si vyhrazuje právo na změny. Zobrazené vybavení (nábytek, vestavěné skříně, kuchyňská linka, elektrické spotřebiče a podobně) není součástí dodávky bytu. Toto vybavení je zobrazeno pouze pro názornost. Užité plochy se rozumí čisté plochy místností, bez ohledu na světlou výšku.

* Celková podlahová plocha bytu - veškerá vnitřní plocha bytu vymezena ohraničujícími konstrukcemi bytu, včetně všech zastavěných ploch jako jsou nosné stěny i příčky, komíny, sloupky, pilíře, vestavěné skříně apod., bez ohledu na světlou výšku prostoru.

0 1 2 3 4 m