

JASELSKÁ 33

PRAHA 6 DEJVICE

5.NP

BYT 5.4

číslo bytu

3+KK

dispozice

5.NP

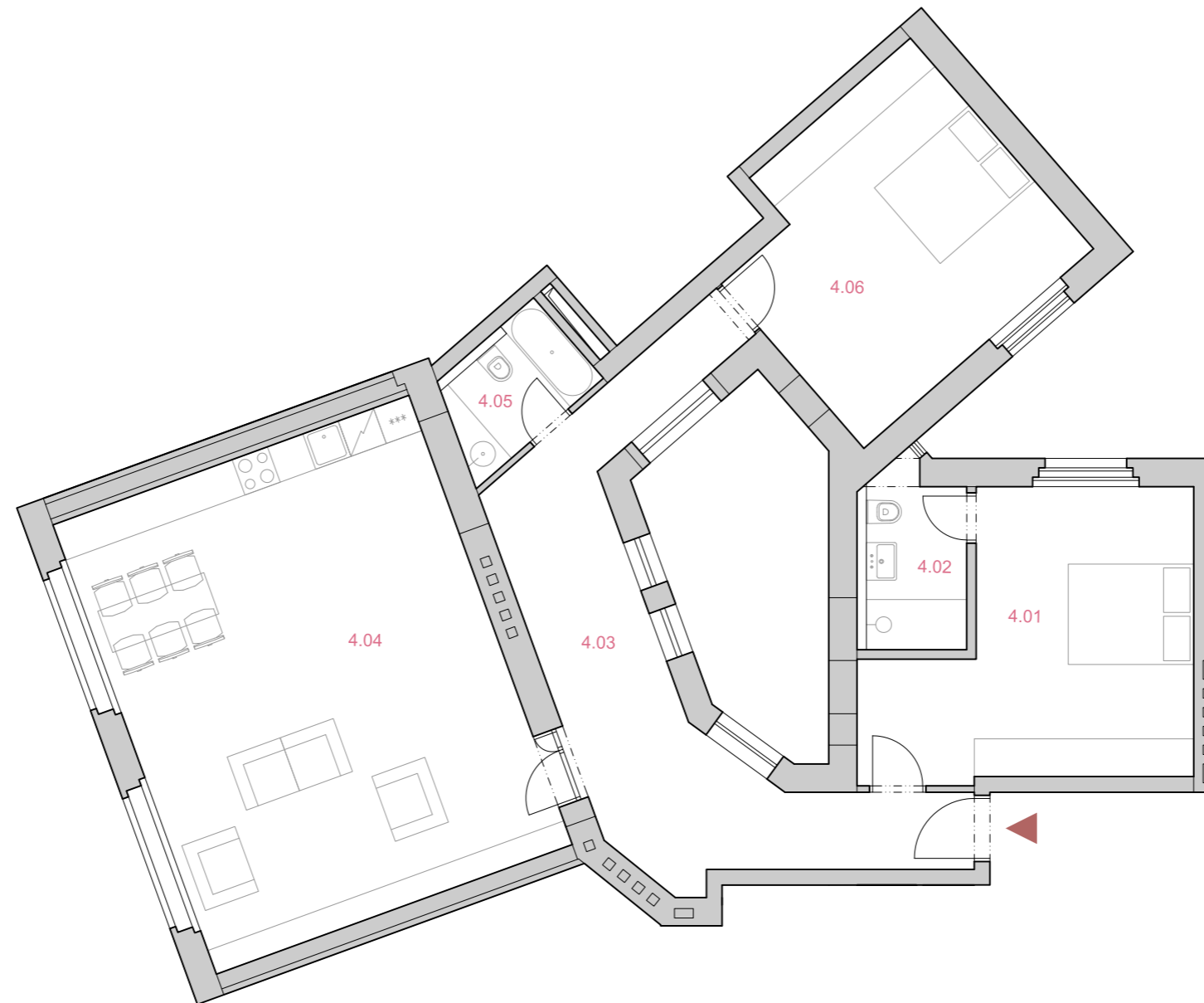
patro

plochy

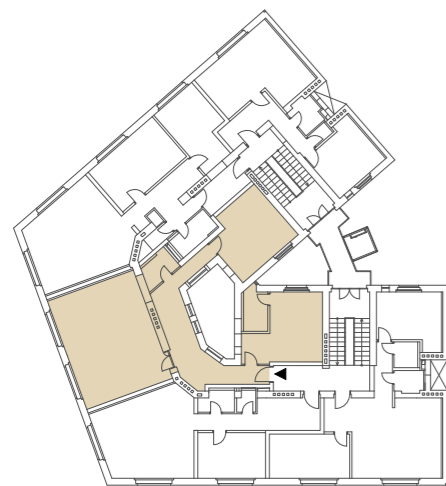
CELKOVÁ PODLAHOVÁ PLOCHA BYTU * 120,2 m²

4.01	LOŽNICE	19,97 m ²
4.02	KOUPELNA	4,87 m ²
4.03	CHODBA	21,22 m ²
4.04	OBÝVACÍ POKOJ + KUCHYŇ	46,29 m ²
4.05	KOUPELNA	4,02 m ²
4.06	LOŽNICE	19,74 m ²

UŽITNÁ PLOCHA BYTU 116,11 m²

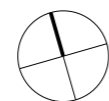


půdorys 5.NP



adresa

Jaselská 268/33, Dejvická 268/30,
Praha 6 Dejvice, 160 00



Tento plán je pouze ilustrační. Názvy, popis a plošné výměry jsou orientační. Developer si vyhrazuje právo na změny. Zobrazené vybavení (nábytek, vestavěné skříně, kuchyňská linka, elektrické spotřebiče a podobně) není součástí dodávky bytu. Toto vybavení je zobrazeno pouze pro názornost. Užité plochy se rozumí čisté plochy místností, bez ohledu na světlou výšku.
* Celková podlahová plocha bytu - veškerá vnitřní plocha bytu vymezena ohraničujícími konstrukcemi bytu, včetně všech zastavěných ploch jako jsou nosné stěny i příčky, komíny, sloupce, pilíře, vestavěné skříně apod., bez ohledu na světlou výšku prostoru.

