

# JASELSKÁ 33

PRAHA 6 DEJVICE

6.NP

# BYT 6.2

číslo bytu

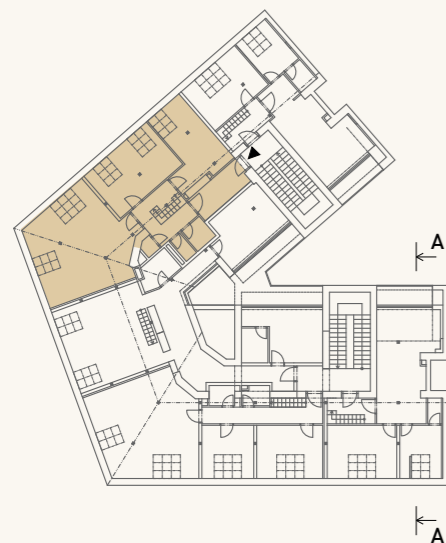
# 3+KK

dispozice

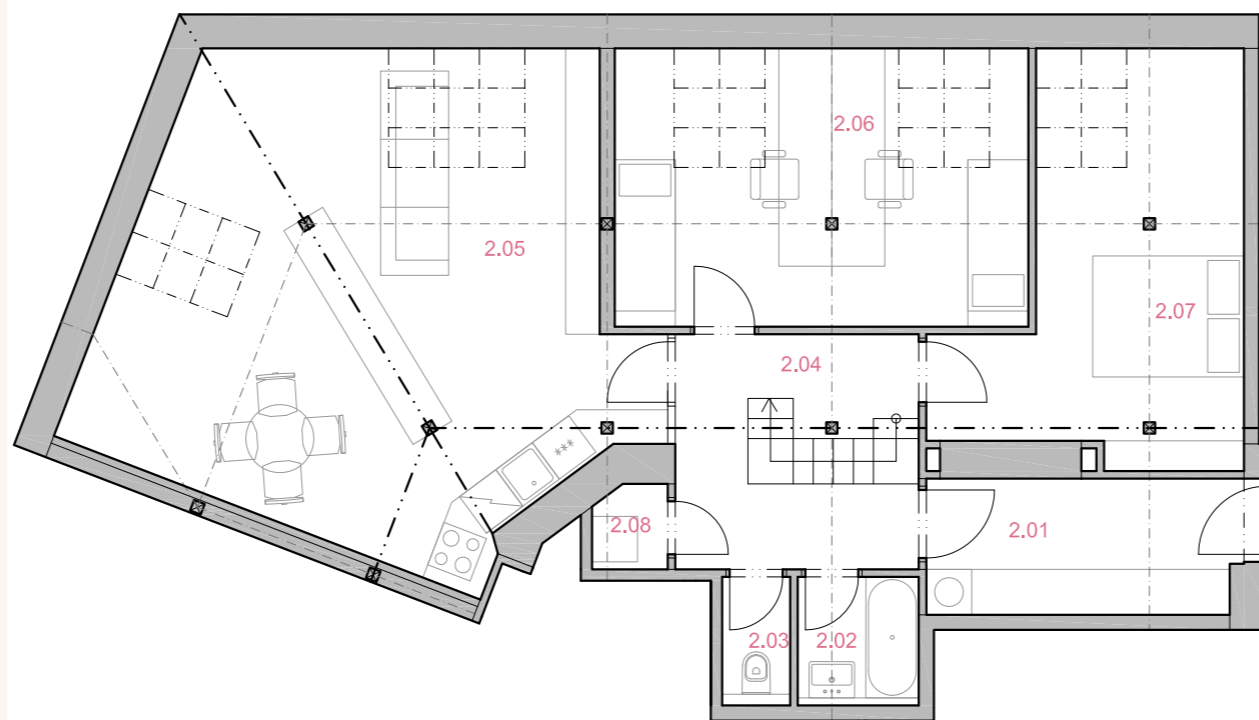
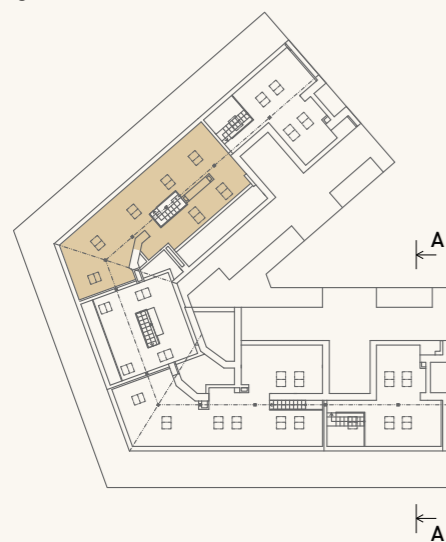
# 6.NP

patro

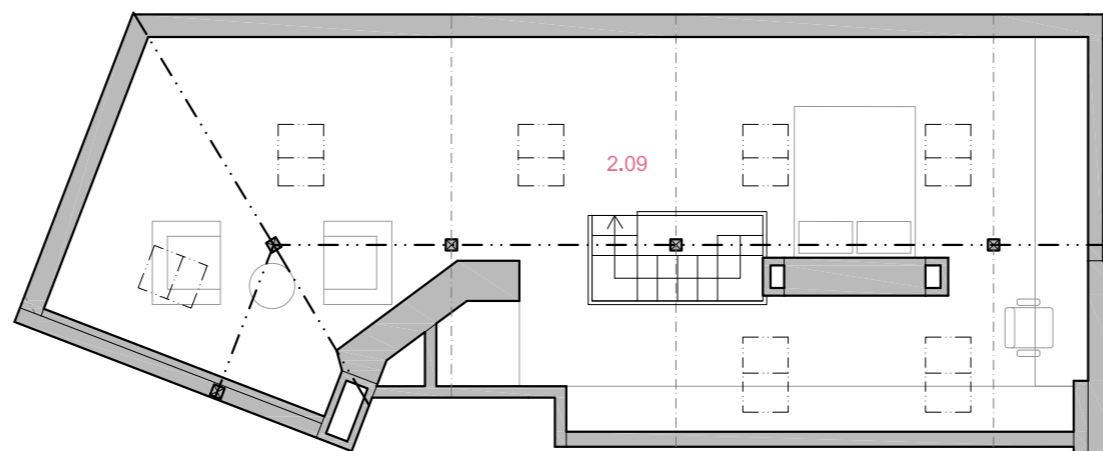
půdorys 6.NP



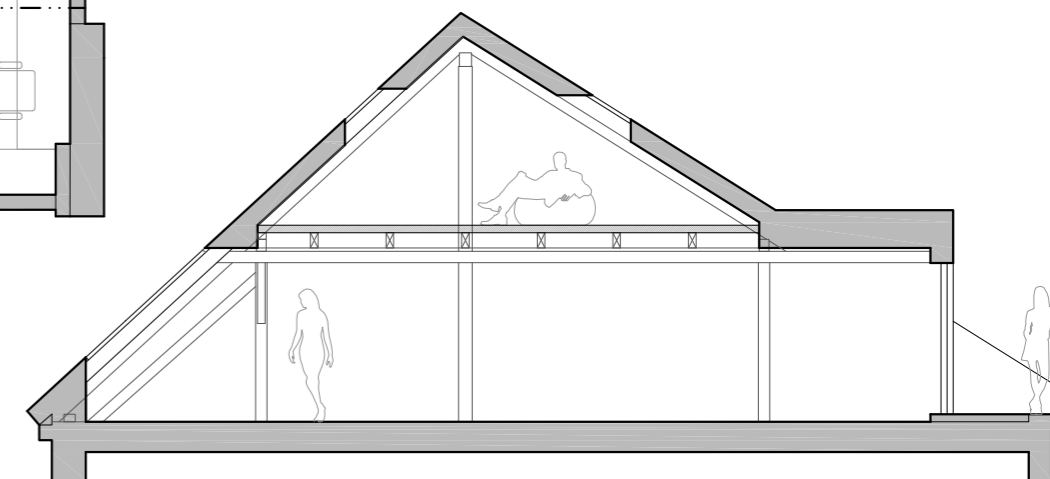
půdorys galerie



## GALERIE



## ŘEZ A



0 1 2 3 4 m

CELKOVÁ PODLAHOVÁ PLOCHA BYTU  
VČETNĚ GALERIE \*

166,0 m<sup>2</sup>

2.01	PŘEDSÍŇ	7,76 m <sup>2</sup>
2.02	KOUPELNA	2,72 m <sup>2</sup>
2.03	WC	1,53 m <sup>2</sup>
2.04	HALA	10,4 m <sup>2</sup>
2.05	OBÝVACÍ POKOJ + KUCHYŇ	40,78 m <sup>2</sup>
2.06	POKOJ	20,13 m <sup>2</sup>
2.07	LOŽNICE	17,06 m <sup>2</sup>
2.08	KOMORA	1,14 m <sup>2</sup>
2.09	GALERIE	58,54 m <sup>2</sup>

UŽITNÁ PLOCHA BYTU 160,06 m<sup>2</sup>

adresa

Jaselská 268/33, Dejvická 268/30,  
Praha 6 Dejvice, 160 00

Tento plán je pouze ilustrační. Názvy, popis a plošné rozměry jsou orientační. Developer si vyhrazuje právo na změny. Zobrazené vybavení (nábytek, vestavěné skříně, kuchyňská linka, elektrické spotřebiče a podobně) není součástí dodávky bytu. Toto vybavení je zobrazeno pouze pro názornost. Užité plochy se rozumí čisté plochy místností, bez ohledu na světlou výšku.  
\* Celková podlahová plocha bytu vč. galerie - veškerá vnitřní plocha bytu vymezena ohraničujícími konstrukcemi bytu, včetně všech zastavěných ploch jako jsou nosné stěny i příčky, komíny, sloupky, pilíře, vestavěné skříně apod., bez ohledu na světlou výšku prostoru.