

# JASELSKÁ 33

PRAHA 6 DEJVICE

5.NP

## BYT 5.5

číslo bytu

## 3+KK

dispozice

## 5.NP

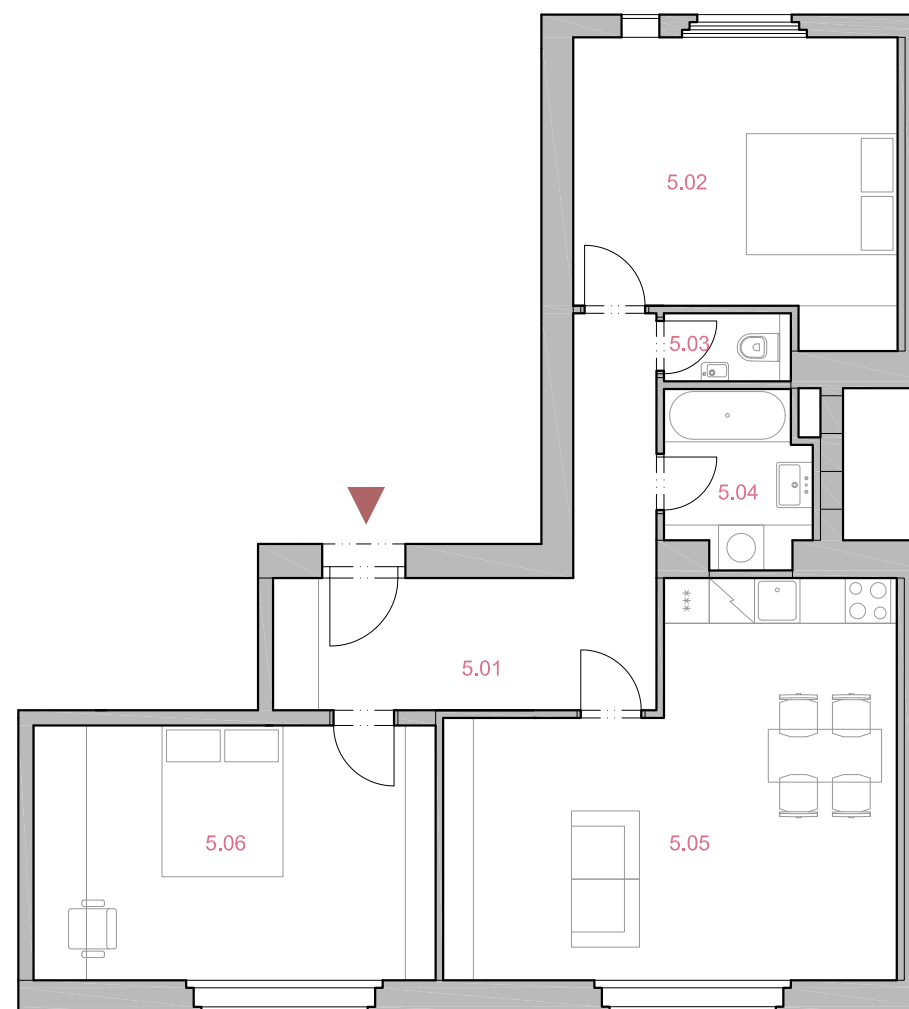
patro

plochy

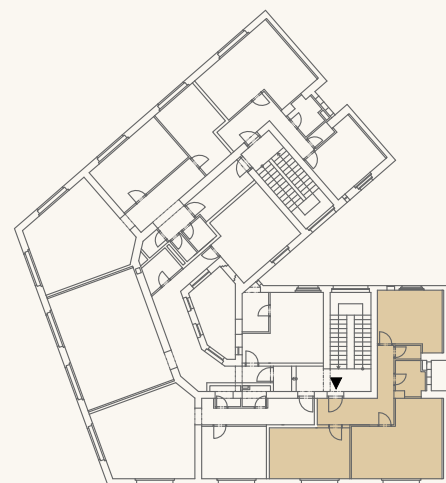
**CELKOVÁ PODLAHOVÁ PLOCHA BYTU \*** 81,5 m<sup>2</sup>

5.01	PŘEDSÍŇ	13,1 m <sup>2</sup>
5.02	LOŽNICE	16,02 m <sup>2</sup>
5.03	WC	1,51 m <sup>2</sup>
5.04	KOUPELNA	4,17 m <sup>2</sup>
5.05	OBÝVACÍ POKOJ + KUCHYŇ	26,6 m <sup>2</sup>
5.06	LOŽNICE	17,93 m <sup>2</sup>

**UŽITNÁ PLOCHA BYTU** 79,33 m<sup>2</sup>

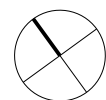


půdorys 5.NP



adresa

Jaselská 268/33, Dejvická 268/30,  
Praha 6 Dejvice, 160 00



Tento plán je pouze ilustrační. Názvy, popis a plošné rozměry jsou orientační. Developer si vyhrazuje právo na změny. Zobrazené vybavení (nábytek, vestavěné skříně, kuchyňská linka, elektrické spotřebiče a podobně) není součástí dodávky bytu. Toto vybavení je zobrazeno pouze pro názornost. Užitné plochy se rozumí čisté plochy místností, bez ohledu na světlou výšku.  
\* Celková podlahová plocha bytu - veškerá vnitřní plocha bytu vymezena ohraničujícími konstrukcemi bytu, včetně všech zastavěných ploch jako jsou nosné stěny i příčky, komíny, sloupky, pilíře, vestavěné skříně apod., bez ohledu na světlou výšku prostoru.

0 1 2 3 4 m

APRIS 3MP