

JASELSKÁ 33

PRAHA 6 DEJVICE

6.NP

BYT 6.2

3+KK

6.NP

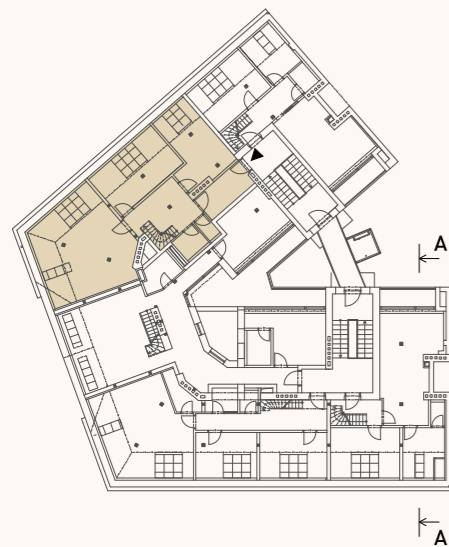
číslo bytu

dispozice

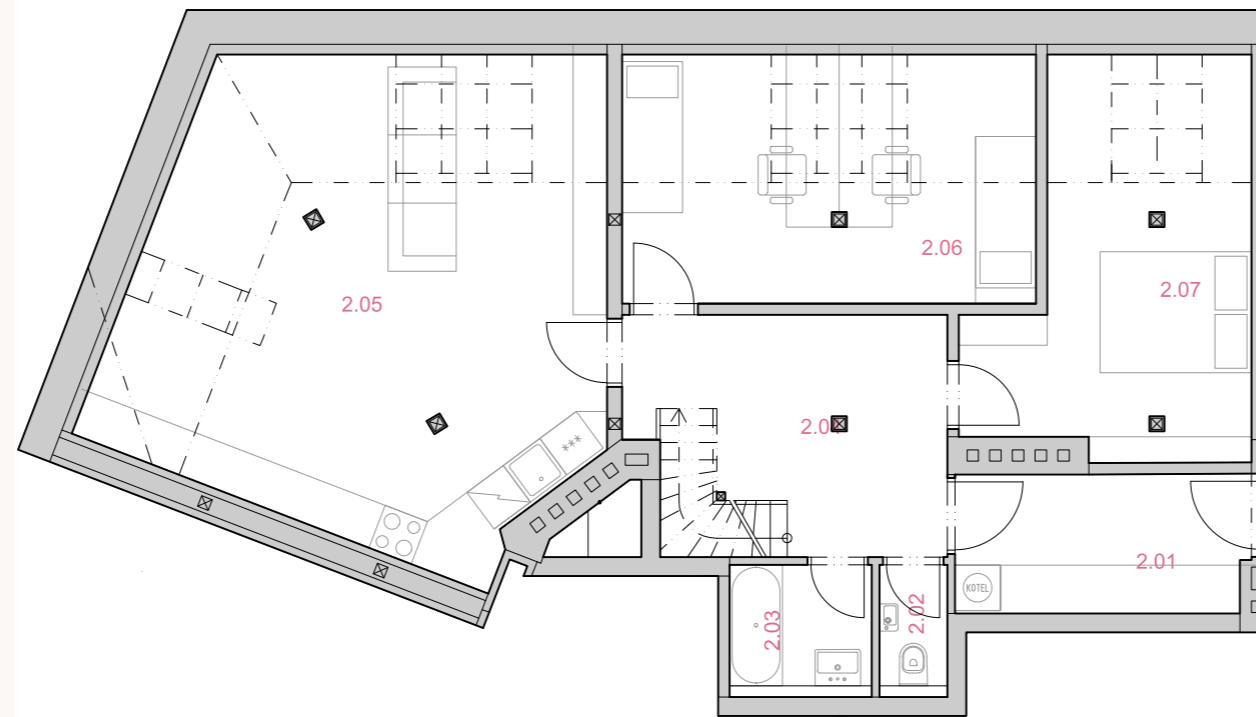
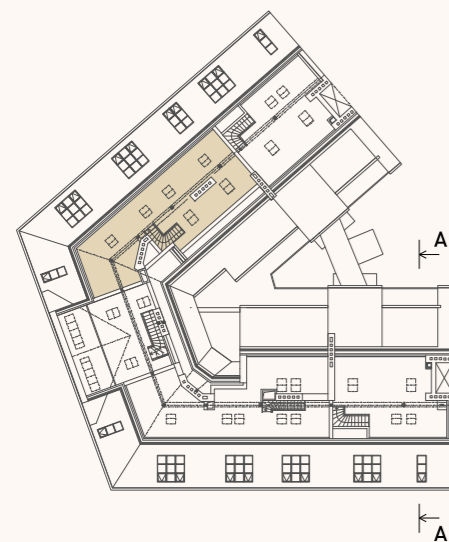
patro

plochy

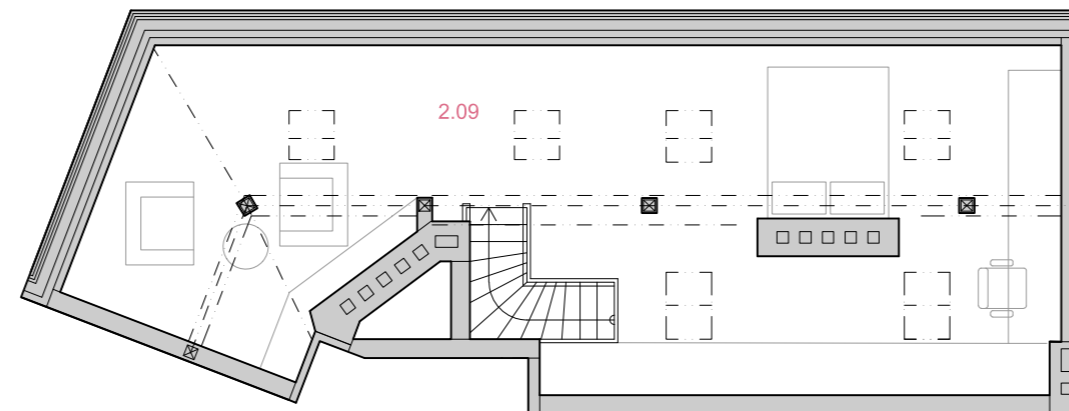
půdorys 6.NP



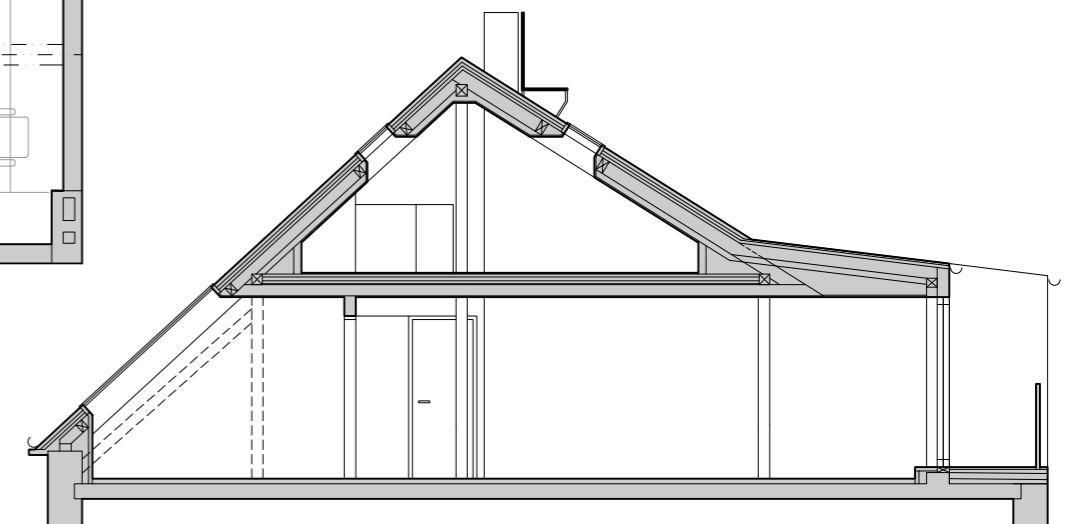
půdorys galerie



GALERIE



ŘEZ A



CELKOVÁ PODLAHOVÁ PLOCHA BYTU 160,1 m²

VČETNĚ GALERIE *	
2.01	PŘEDSÍŇ 7,72 m ²
2.02	WC 1,51 m ²
2.03	KOUPELNA 2,63 m ²
2.04	CHODBA 12,66 m ²
2.05	OBÝVACÍ POKOJ + KUCHYŇ 37,86 m ²
2.06	POKOJ 18,01 m ²
2.07	LOŽNICE 16,61 m ²
2.08	KOMORA 0,61 m ²
2.09	GALERIE 52,75 m ²

UŽITNÁ PLOCHA BYTU 150,36 m²

adresa

Jaselská 268/33, Dejvická 268/30,
Praha 6 Dejvice, 160 00

Tento plán je pouze ilustrační. Názvy, popis a plošné rozměry jsou orientační. Developer si vyhrazuje právo na změny. Zobrazené vybavení (nábytek, vestavěné skříně, kuchyňská linka, elektrické spotřebiče a podobně) není součástí dodávky bytu. Toto vybavení je zobrazeno pouze pro názornost. Užité plochy se rozumí čisté plochy místností, bez ohledu na světlou výšku.
* Celková podlahová plocha bytu vč. galerie - veškerá vnitřní plocha bytu vymezena ohraničujícími konstrukcemi bytu, včetně všech zastavěných ploch jako jsou nosné stěny i příčky, komíny, sloupky, pilíře, vestavěné skříně apod., bez ohledu na světlou výšku prostoru.

0 1 2 3 4 m