

# JASELSKÁ 33

PRAHA 6 DEJVICE

6.NP

# BYT 6.4

## 3+KK

## 6.NP

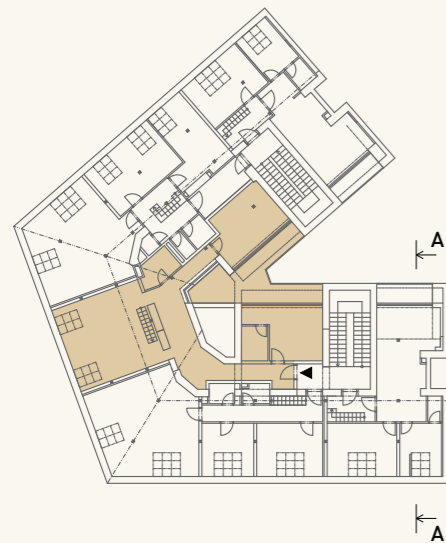
číslo bytu

dispozice

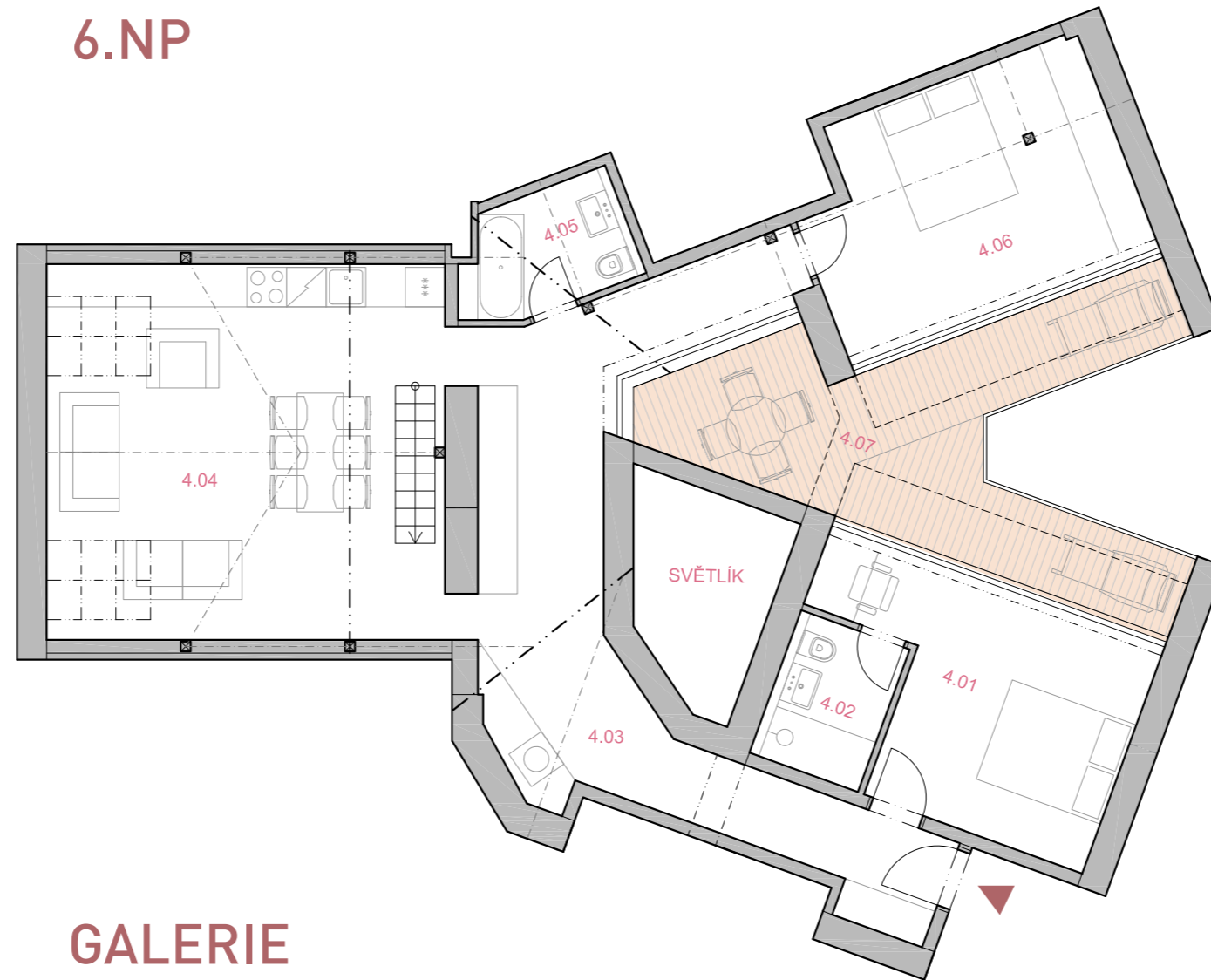
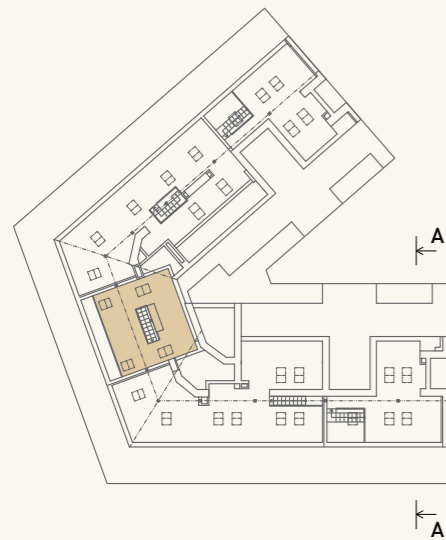
patro

plochy

půdorys 6.NP



půdorys galerie

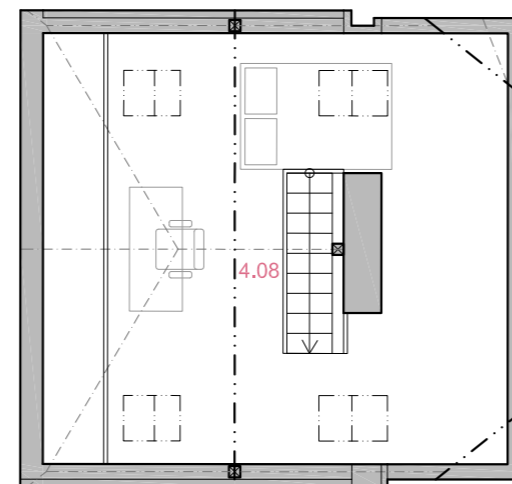


GALERIE

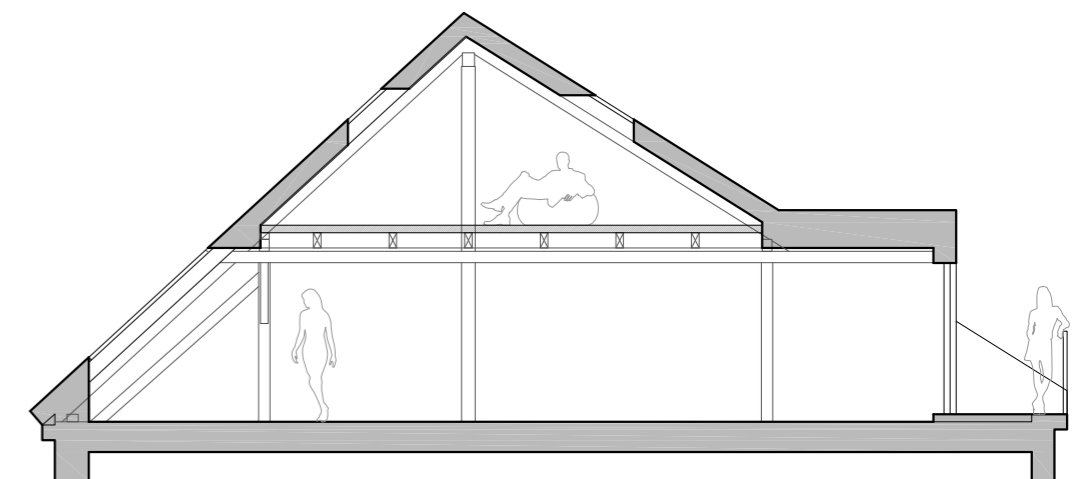
**CELKOVÁ PODLAHOVÁ PLOCHA BYTU** 152,6 m<sup>2</sup>  
VČETNĚ TERASY A GALERIE \*

4.01	LOŽNICE	15,28 m <sup>2</sup>
4.02	KOUPELNA	4,03 m <sup>2</sup>
4.03	PŘEDSÍŇ	25,04 m <sup>2</sup>
4.04	OBÝVACÍ POKOJ + KUCHYŇ	35,55 m <sup>2</sup>
4.05	KOUPELNA	4,37 m <sup>2</sup>
4.06	LOŽNICE	16,55 m <sup>2</sup>
4.07	TERASA	20,71 m <sup>2</sup>
4.08	GALERIE	27,75 m <sup>2</sup>

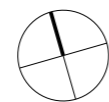
**UŽITNÁ PLOCHA BYTU (BEZ TERASY)** 128,57 m<sup>2</sup>



ŘEZ A



0 1 2 3 4 m



Tento plán je pouze ilustrační. Názvy, popis a plošné rozměry jsou orientační. Developer si vyhrazuje právo na změny. Zobrazené vybavení (nábytek, vestavěné skříně, kuchyňská linka, elektrické spotřebiče a podobně) není součástí dodávky bytu. Toto vybavení je zobrazeno pouze pro názornost. Užité plochy se rozumí čisté plochy místností, bez ohledu na světlost výšku.  
\* Celková podlahová plocha bytu vč. terasy a galerie - veškerá vnitřní plocha bytu vymezena ohraničujícími konstrukcemi bytu, včetně všech zastavěných ploch jako jsou nosné stěny i příčky, komíny, sloupky, pilíře, vestavěné skříně apod., bez ohledu na světlost výšku prostoru. Dále zahrnuje plochu terasy v podkrovi.

adresa

Jaselská 268/33, Dejvická 268/30,  
Praha 6 Dejvice, 160 00

APRIS 3MP