

# JASELSKÁ 33

PRAHA 6 DEJVICE

5.NP

BYT 5.2

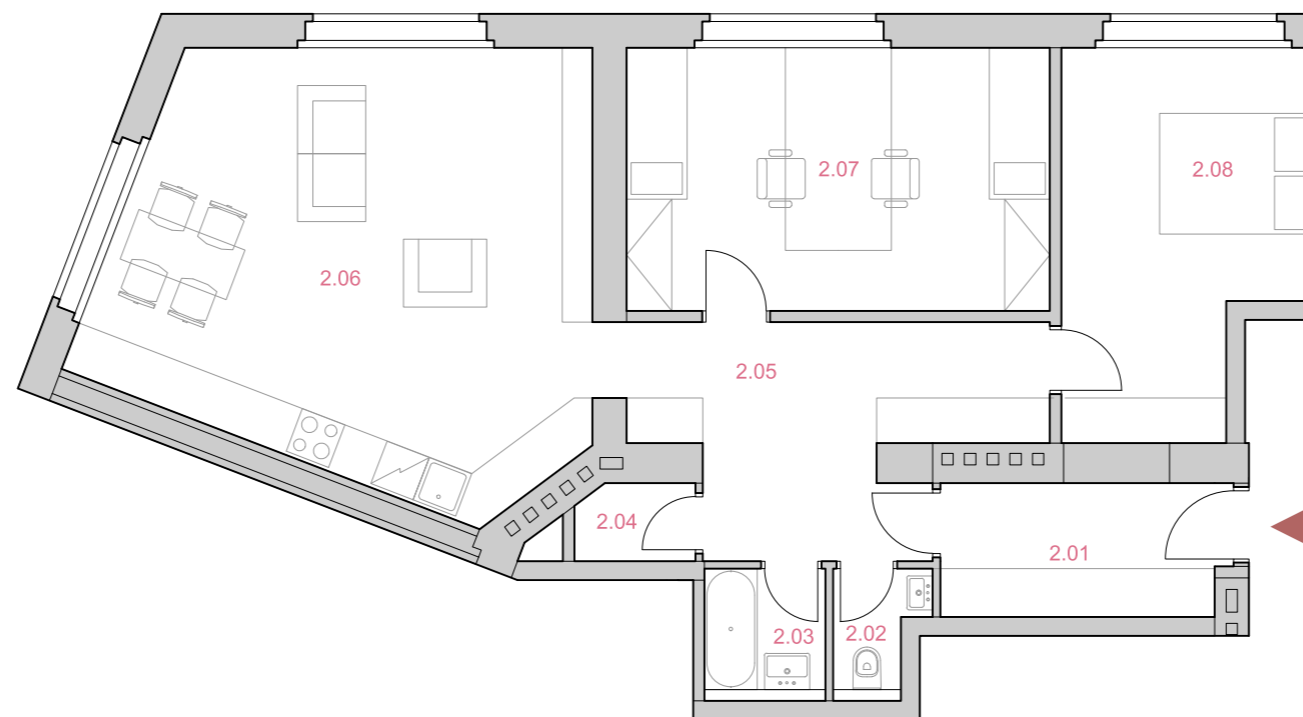
číslo bytu

3+KK

dispozice

5.NP

patro



plochy

CELKOVÁ PODLAHOVÁ PLOCHA BYTU \* 103,2 m<sup>2</sup>

2.01	PŘEDSÍŇ	5,78 m <sup>2</sup>
2.02	WC	1,78 m <sup>2</sup>
2.03	KOUPELNA	2,63 m <sup>2</sup>
2.04	KOMORA	1,59 m <sup>2</sup>
2.05	CHODBA	13,85 m <sup>2</sup>
2.06	OBÝVACÍ POKOJ + KUCHYŇ	34,77 m <sup>2</sup>
2.07	POKOJ	19,49 m <sup>2</sup>
2.08	LOŽNICE	15,15 m <sup>2</sup>

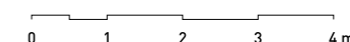
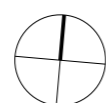
UŽITNÁ PLOCHA BYTU 95,04 m<sup>2</sup>

půdorys 5.NP



adresa

Jaselská 268/33, Dejvická 268/30,  
Praha 6 Dejvice, 160 00



Tento plán je pouze ilustrační. Názvy, popis a plošné rozměry jsou orientační. Developer si vyhrazuje právo na změny. Zobrazené vybavení (nábytek, vestavěné skříně, kuchyňská linka, elektrické spotřebiče a podobně) není součástí dodávky bytu. Toto vybavení je zobrazeno pouze pro názornost. Užité plochy se rozumí čisté plochy místností, bez ohledu na světlou výšku.  
\* Celková podlahová plocha bytu - veškerá vnitřní plocha bytu vymezena ohraničujícími konstrukcemi bytu, včetně všech zastavěných ploch jako jsou nosné stěny i příčky, komíny, sloupce, pilíře, vestavěné skříně apod., bez ohledu na světlou výšku prostoru.