

JASELSKÁ 33

PRAHA 6 DEJVICE

5.NP

BYT 5.1

číslo bytu

2+KK

dispozice

5.NP

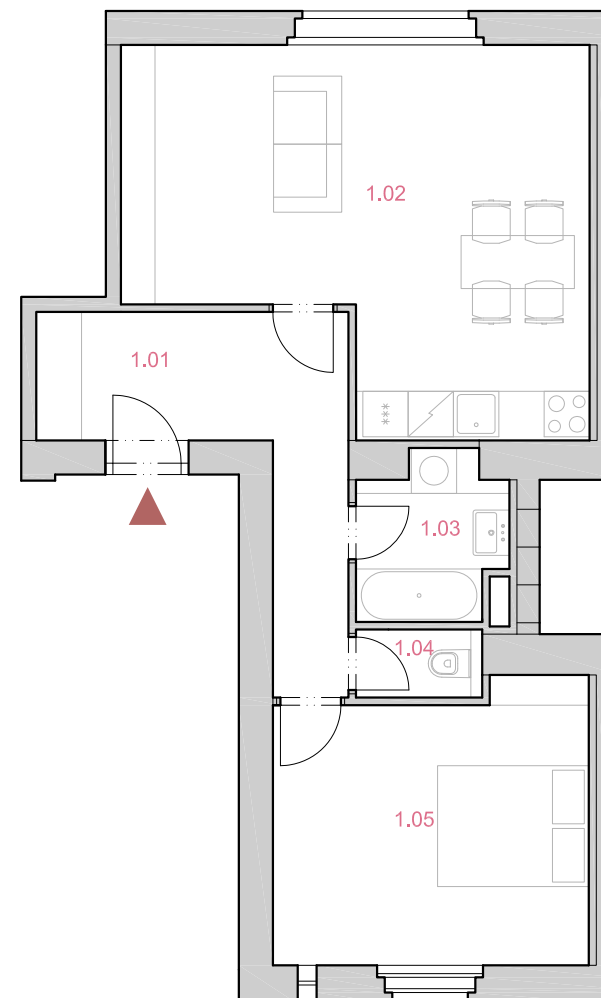
patro

plochy

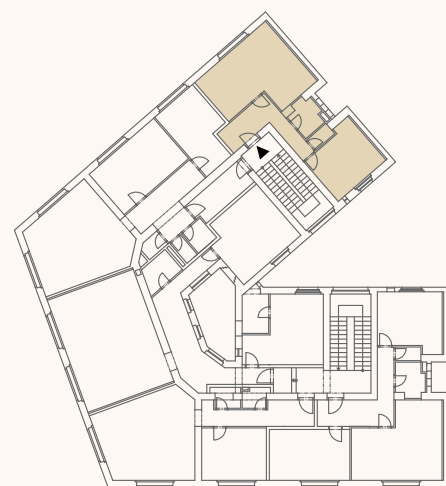
CELKOVÁ PODLAHOVÁ PLOCHA BYTU * 59,6 m²

1.01	PŘEDSÍŇ	10,97 m ²
1.02	OBÝVACÍ POKOJ + KUCHYŇ	26,91 m ²
1.03	KOUPELNA	3,96 m ²
1.04	WC	1,5 m ²
1.05	LOŽNICE	14,9 m ²

UŽITNÁ PLOCHA BYTU 58,24 m²

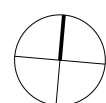


půdorys 5.NP

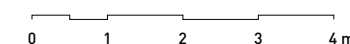


adresa

Jaselská 268/33, Dejvická 268/30,
Praha 6 Dejvice, 160 00



Tento plán je pouze ilustrační. Názvy, popis a plošné výměry jsou orientační. Developer si vyhrazuje právo na změny. Zobrazené vybavení (nábytek, vestavěné skříně, kuchyňská linka, elektrické spotřebiče a podobně) není součástí dodávky bytu. Toto vybavení je zobrazeno pouze pro názornost. Užité plochy se rozumí čisté plochy místností, bez ohledu na světlost výšku.
* Celková podlahová plocha bytu - veškerá vnitřní plocha bytu vymezena ohraničujícími konstrukcemi bytu, včetně všech zastavěných ploch jako jsou nosné stěny i příčky, komíny, sloupky, pilíře, vestavěné skříně apod., bez ohledu na světlost výšku prostoru.



JASELSKÁ 33

PRAHA 6 DEJVICE

5.NP

BYT 5.2

3+KK

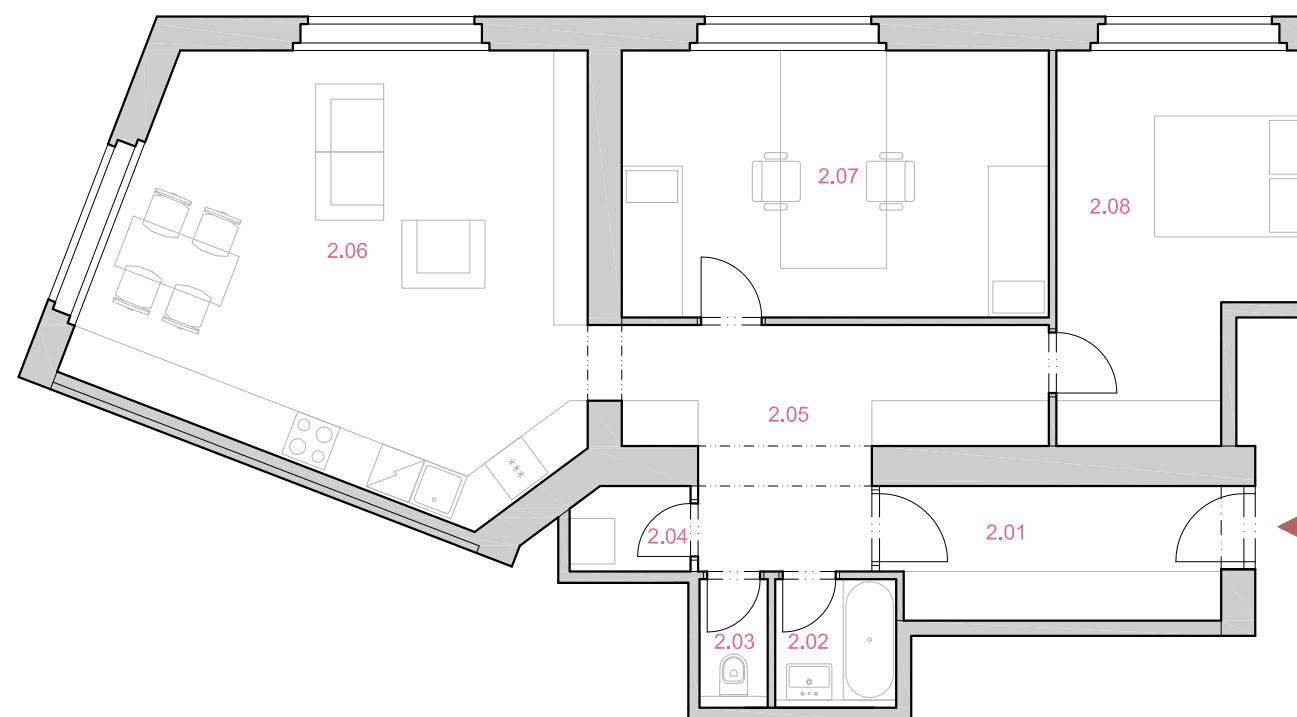
5.NP

číslo bytu

dispozice

patro

plochy

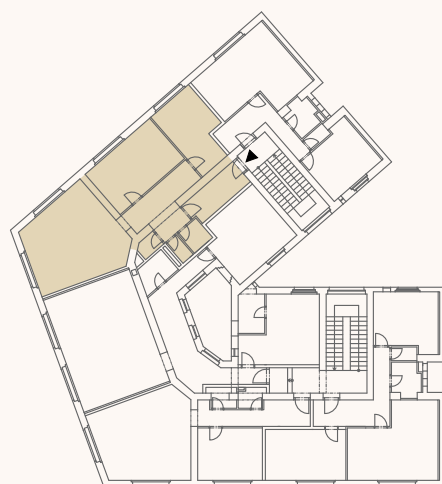


CELKOVÁ PODLAHOVÁ PLOCHA BYTU * 103,9 m²

2.01	PŘEDSÍŇ	8,17 m ²
2.02	KOUPELNA	2,72 m ²
2.03	WC	1,53 m ²
2.04	KOMORA	1,75 m ²
2.05	HALA	13,54 m ²
2.06	OBÝVACÍ POKOJ + KUCHYŇ	34,77 m ²
2.07	POKOJ	19,94 m ²
2.08	LOŽNICE	15,13 m ²

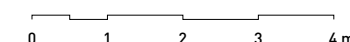
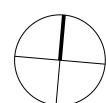
UŽITNÁ PLOCHA BYTU 97,55 m²

půdorys 5.NP



adresa

Jaselská 268/33, Dejvická 268/30,
Praha 6 Dejvice, 160 00



Tento plán je pouze ilustrační. Názvy, popis a plošné rozměry jsou orientační. Developer si vyhrazuje právo na změny. Zobrazené vybavení (nábytek, vestavěné skříně, kuchyňská linka, elektrické spotřebiče a podobně) není součástí dodávky bytu. Toto vybavení je zobrazeno pouze pro názornost. Užité plochy se rozumí čisté plochy místností, bez ohledu na světlou výšku.
* Celková podlahová plocha bytu - veškerá vnitřní plocha bytu vymezena ohraničujícími konstrukcemi bytu, včetně všech zastavěných ploch jako jsou nosné stěny i příčky, komíny, sloupce, pilíře, vestavěné skříně apod., bez ohledu na světlou výšku prostoru.

JASELSKÁ 33

PRAHA 6 DEJVICE

5.NP

BYT 5.3

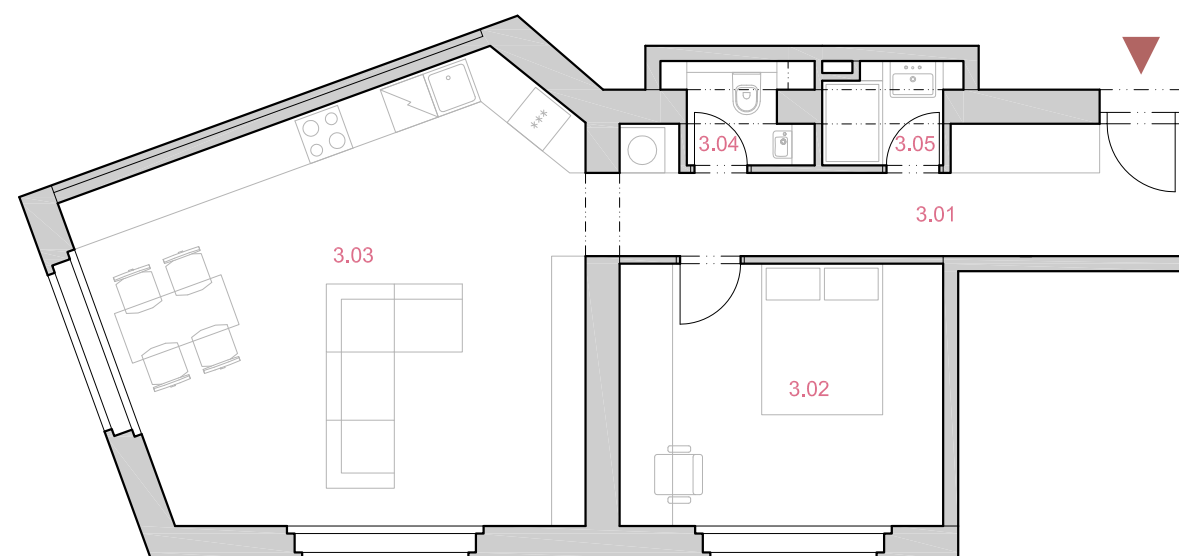
číslo bytu

2+KK

dispozice

5.NP

patro



plochy

CELKOVÁ PODLAHOVÁ PLOCHA BYTU * 68,3 m²

3.01	PŘEDSÍŇ	11,17 m ²
3.02	LOŽNICE	14,85 m ²
3.03	OBÝVACÍ POKOJ + KUCHYŇ	34,68 m ²
3.04	WC	2,24 m ²
3.05	KOUPELNA	2,18 m ²

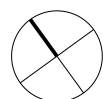
UŽITNÁ PLOCHA BYTU 65,12 m²

půdorys 5.NP

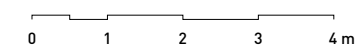


adresa

Jaselská 268/33, Dejvická 268/30,
Praha 6 Dejvice, 160 00



Tento plán je pouze ilustrační. Názvy, popis a plošné rozměry jsou orientační. Developer si vyhrazuje právo na změny. Zobrazené vybavení (nábytek, vestavěné skříně, kuchyňská linka, elektrické spotřebiče a podobně) není součástí dodávky bytu. Toto vybavení je zobrazeno pouze pro názornost. Užité plochy se rozumí čisté plochy místností, bez ohledu na světlost výšku.
* Celková podlahová plocha bytu - veškerá vnitřní plocha bytu vymezena ohraničujícími konstrukcemi bytu, včetně všech zastavěných ploch jako jsou nosné stěny i příčky, komíny, sloupce, pilíře, vestavěné skříně apod., bez ohledu na světlost výšku prostoru.



JASELSKÁ 33

PRAHA 6 DEJVICE

5.NP

BYT 5.4

3+KK

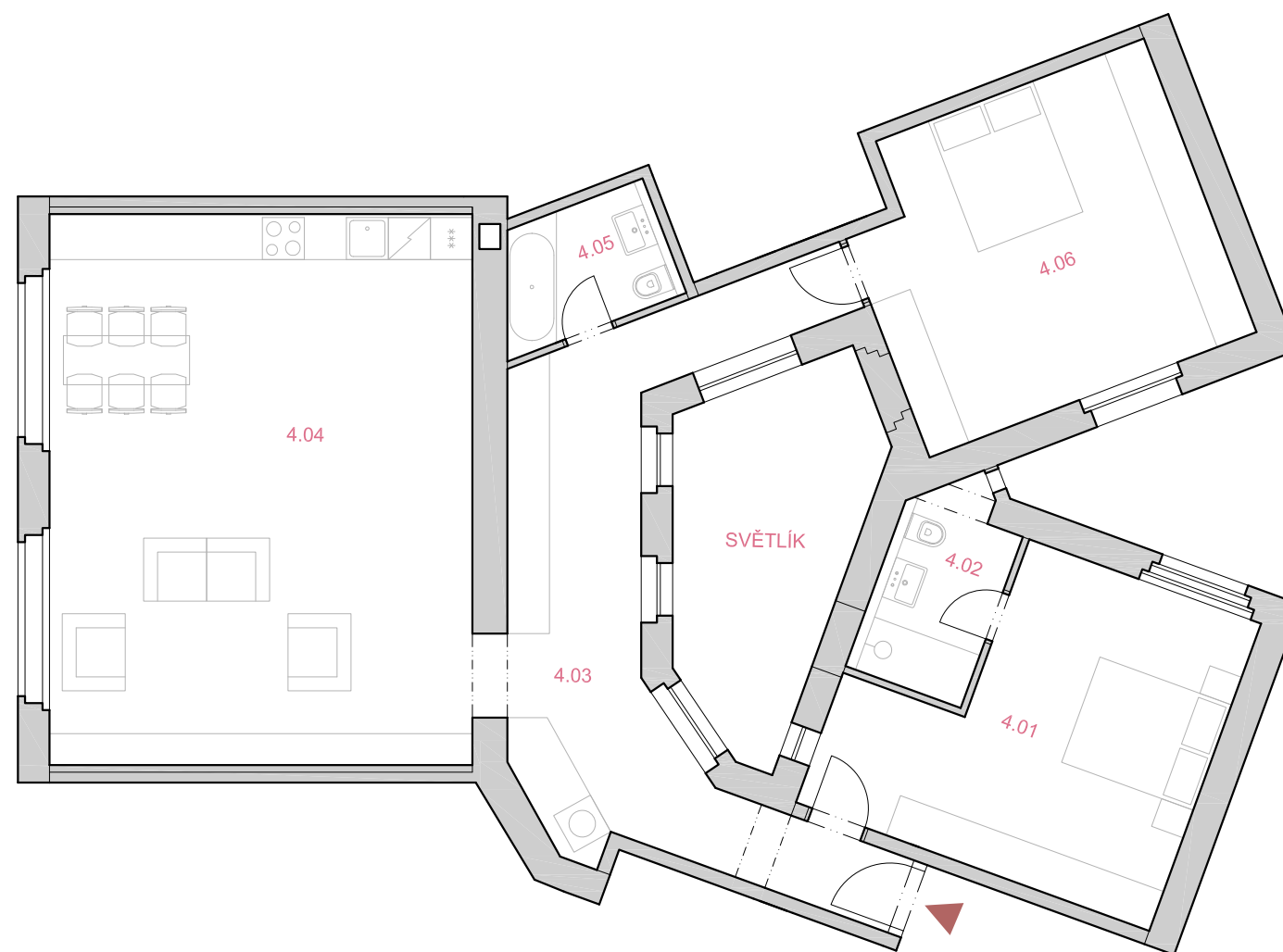
5.NP

číslo bytu

dispozice

patro

plochy

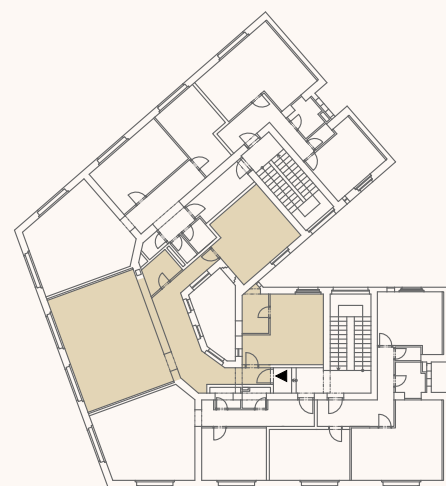


CELKOVÁ PODLAHOVÁ PLOCHA BYTU * 124,6 m²

4.01	LOŽNICE	20,15 m ²
4.02	KOUPELNA	4,99 m ²
4.03	PŘEDSÍŇ	22,13 m ²
4.04	OBÝVACÍ POKOJ + KUCHYŇ	47,83 m ²
4.05	KOUPELNA	4,21 m ²
4.06	LOŽNICE	21,49 m ²

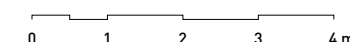
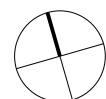
UŽITNÁ PLOCHA BYTU 120,80 m²

půdorys 5.NP



adresa

Jaselská 268/33, Dejvická 268/30,
Praha 6 Dejvice, 160 00



Tento plán je pouze ilustrační. Názvy, popis a plošné rozměry jsou orientační. Developer si vyhrazuje právo na změny. Zobrazené vybavení (nábytek, vestavěné skříně, kuchyňská linka, elektrické spotřebiče a podobně) není součástí dodávky bytu. Toto vybavení je zobrazeno pouze pro názornost. Užité plochy se rozumí čisté plochy místností, bez ohledu na světlou výšku.
* Celková podlahová plocha bytu - veškerá vnitřní plocha bytu vymezena ohraničujícími konstrukcemi bytu, včetně všech zastavěných ploch jako jsou nosné stěny i příčky, komíny, sloupky, pilíře, vestavěné skříně apod., bez ohledu na světlou výšku prostoru.

JASELSKÁ 33

PRAHA 6 DEJVICE

5.NP

BYT 5.5

číslo bytu

3+KK

dispozice

5.NP

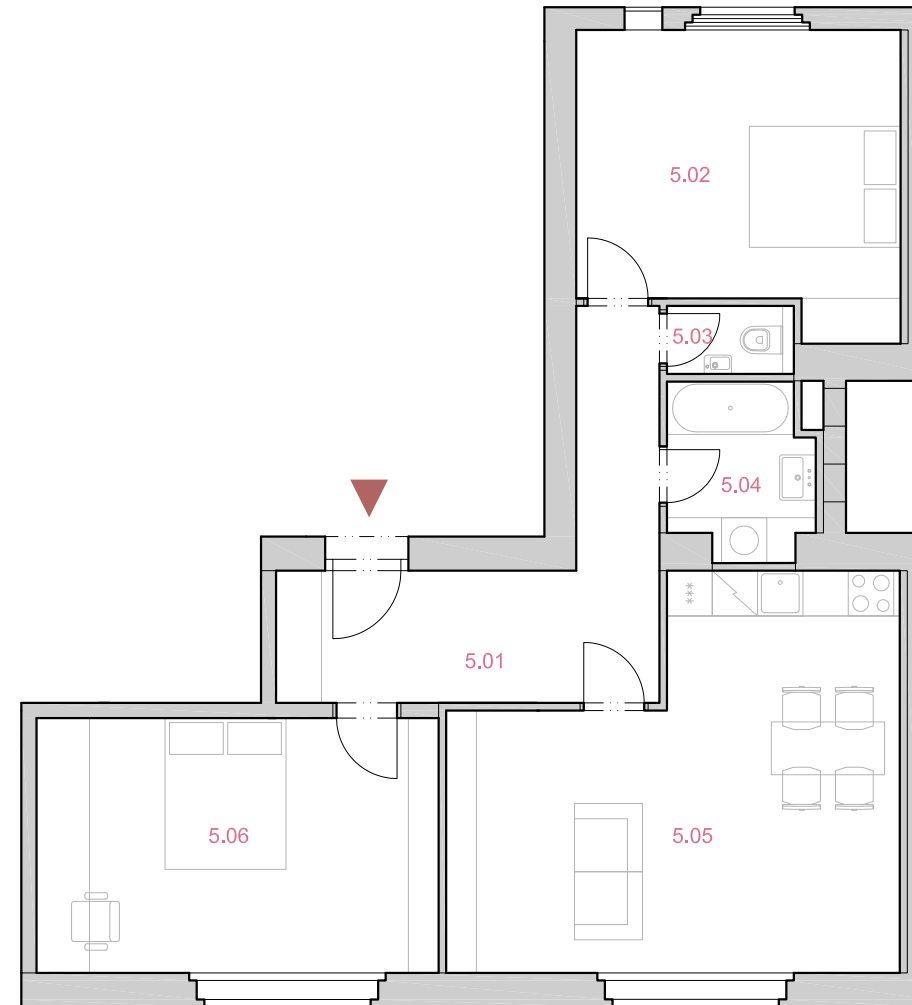
patro

plochy

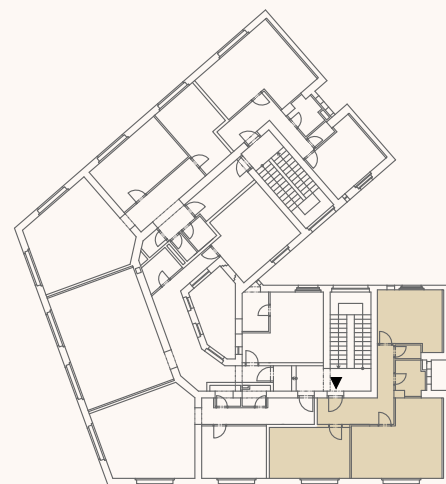
CELKOVÁ PODLAHOVÁ PLOCHA BYTU * 81,5 m²

5.01	PŘEDSÍŇ	13,1 m ²
5.02	LOŽNICE	16,02 m ²
5.03	WC	1,51 m ²
5.04	KOUPELNA	4,17 m ²
5.05	OBÝVACÍ POKOJ + KUCHYŇ	26,6 m ²
5.06	LOŽNICE	17,93 m ²

UŽITNÁ PLOCHA BYTU 79,33 m²

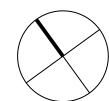


půdorys 5.NP

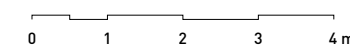


adresa

Jaselská 268/33, Dejvická 268/30,
Praha 6 Dejvice, 160 00



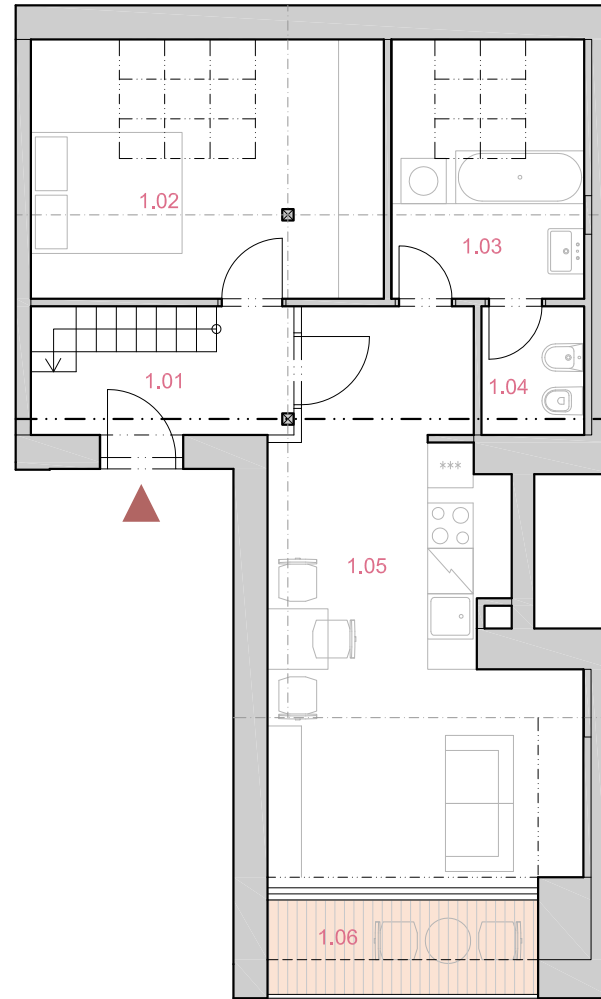
Tento plán je pouze ilustrační. Názvy, popis a plošné rozměry jsou orientační. Developer si vyhrazuje právo na změny. Zobrazené vybavení (nábytek, vestavěné skříně, kuchyňská linka, elektrické spotřebiče a podobně) není součástí dodávky bytu. Toto vybavení je zobrazeno pouze pro názornost. Užitné plochy se rozumí čisté plochy místností, bez ohledu na světlost výšku.
* Celková podlahová plocha bytu - veškerá vnitřní plocha bytu vymezena ohraničujícími konstrukcemi bytu, včetně všech zastavěných ploch jako jsou nosné stěny i příčky, komíny, sloupky, pilíře, vestavěné skříně apod., bez ohledu na světlost výšku prostoru.



JASELSKÁ 33

PRAHA 6 DEJVICE

6.NP



BYT 6.1

2+KK

6.NP

číslo bytu

dispozice

patro

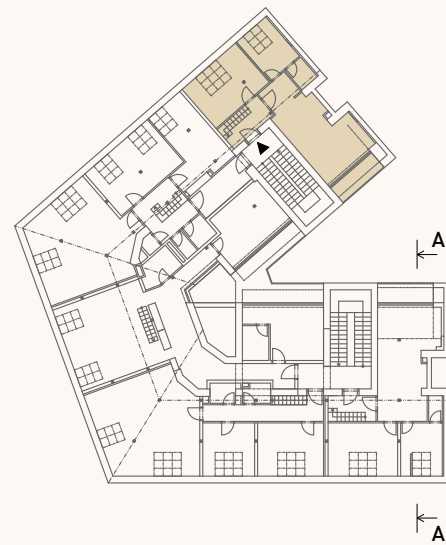
plochy

**CELKOVÁ PODLAHOVÁ PLOCHA BYTU
VČETNĚ TERASY A GALERIE *** 92,0 m²

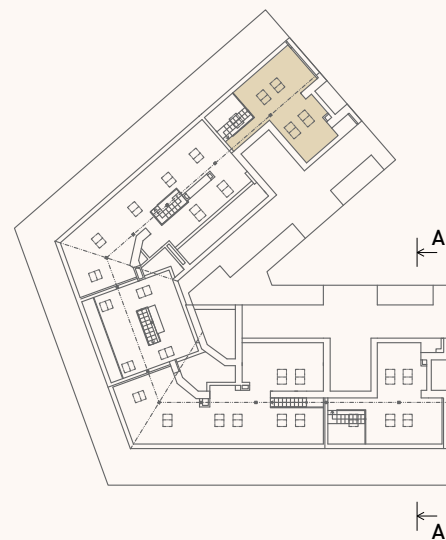
1.01	PŘEDSÍŇ	6,42 m ²
1.02	LOŽNICE	16,02 m ²
1.03	KOUPELNA	8,82 m ²
1.04	WC	2,31 m ²
1.05	OBÝVACÍ POKOJ + KUCHYŇ	25,16 m ²
1.06	TERASA	4,76 m ²
1.07	GALERIE	27,54 m ²

UŽITNÁ PLOCHA BYTU (BEZ TERASY) 86,27 m²

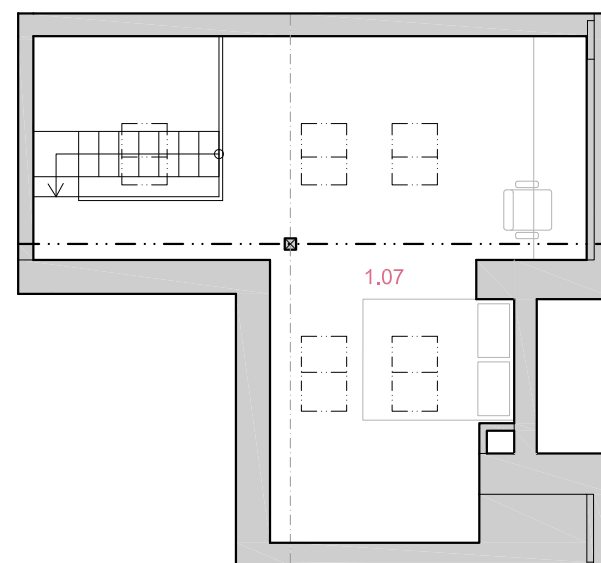
půdorys 6.NP



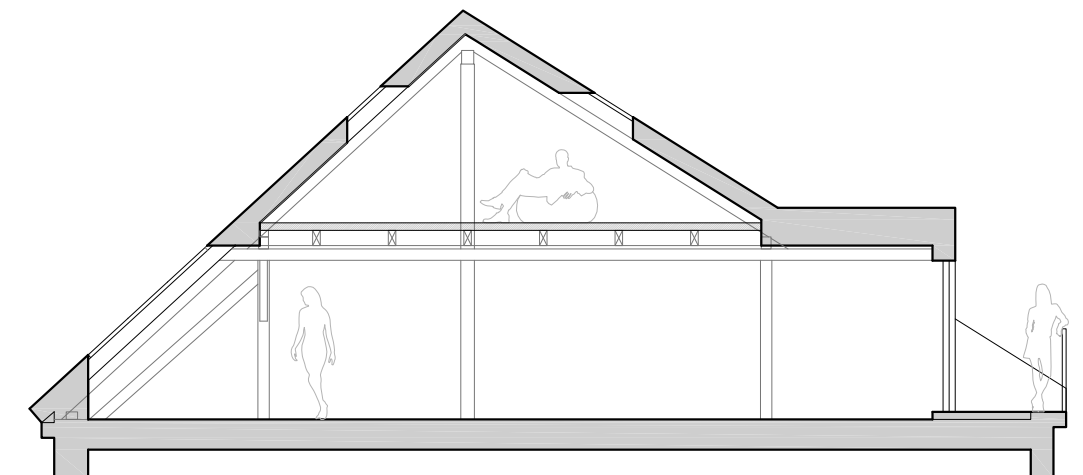
půdorys galerie



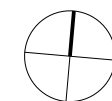
GALERIE



ŘEZ A



0 1 2 3 4 m



Tento plán je pouze ilustrační. Názvy, popis a plošné rozměry jsou orientační. Developer si vyhrazuje právo na změny. Zobrazené vybavení (nábytek, vestavěné skříně, kuchyňská linka, elektrické spotřebiče a podobně) není součástí dodávky bytu. Toto vybavení je zobrazeno pouze pro názornost. Užitné plochy se rozumí čisté plochy místností, bez ohledu na světlou výšku.
* Celková podlahová plocha bytu vč. terasy a galerie- veškerá vnitřní plocha bytu vymezena ohraničujícími konstrukcemi bytu, včetně všech zastavěných ploch jako jsou nosné stěny i příčky, komíny, sloupy, pilíře, vestavěné skříně apod., bez ohledu na světlou výšku prostoru. Dále zahrnuje plochu terasy v podkrovi.

adresa

Jaselská 268/33, Dejvická 268/30,
Praha 6 Dejvice, 160 00

APRIS 3MP

JASELSKÁ 33

PRAHA 6 DEJVICE

6.NP

BYT 6.2

3+KK

6.NP

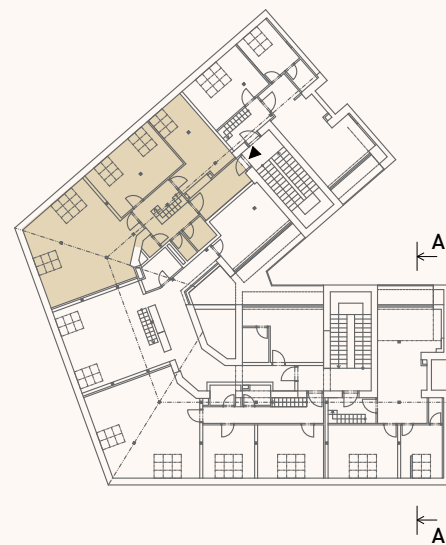
číslo bytu

dispozice

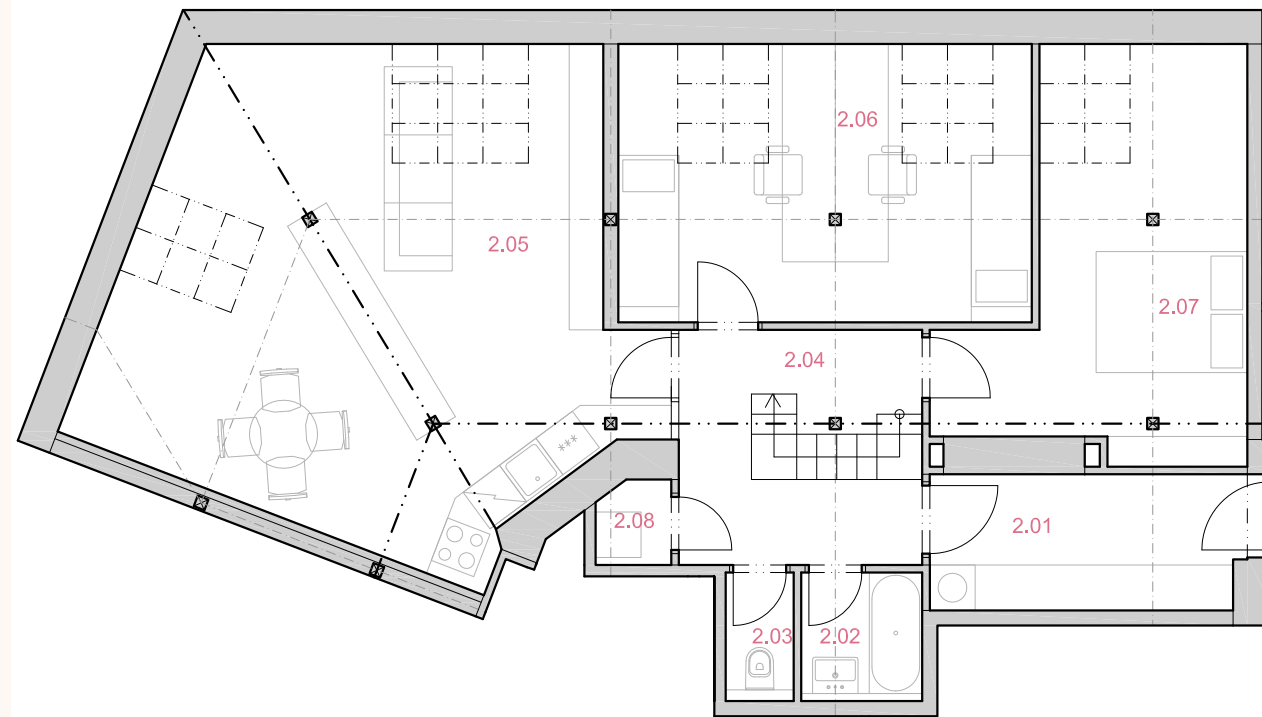
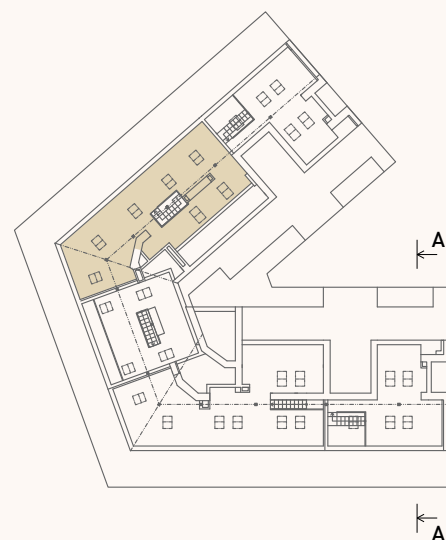
patro

plochy

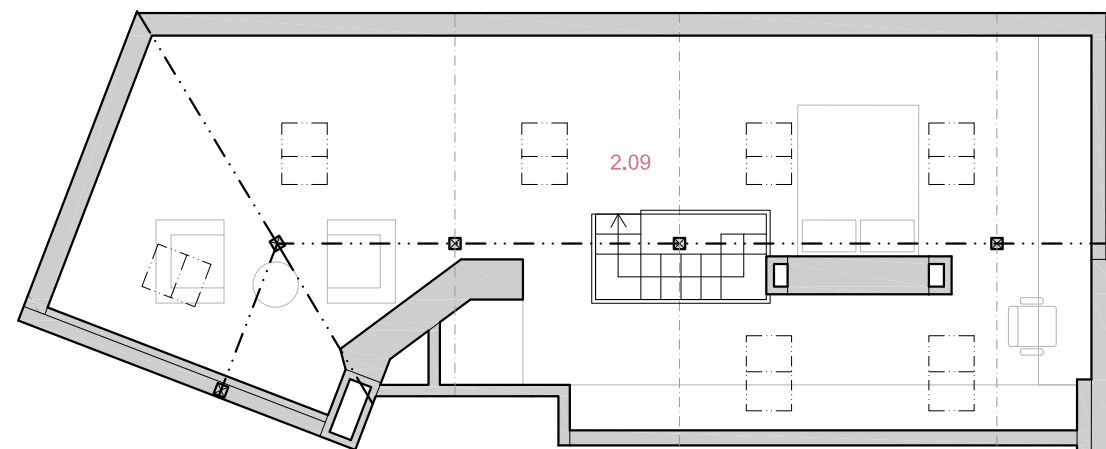
půdorys 6.NP



půdorys galerie



GALERIE



CELKOVÁ PODLAHOVÁ PLOCHA BYTU
VČETNĚ GALERIE *

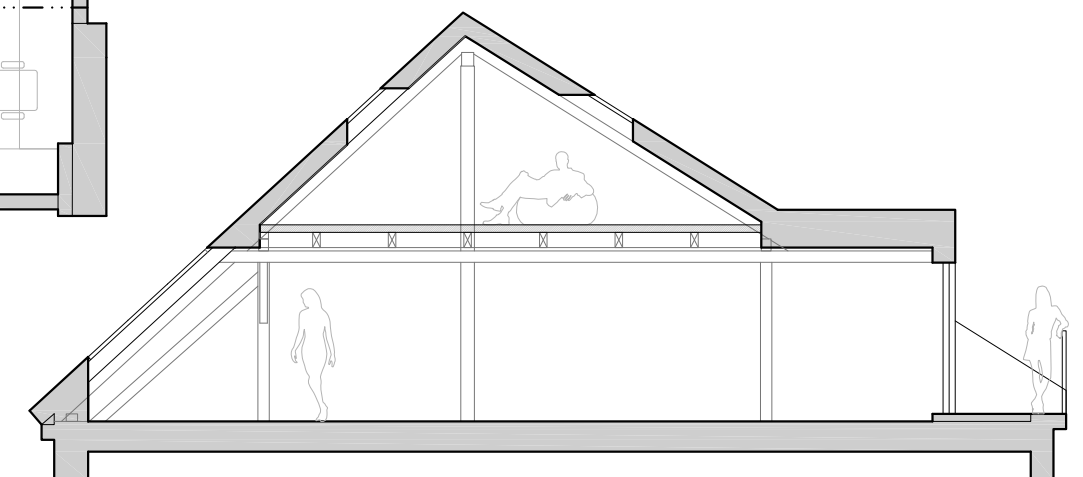
166,0 m²

2.01	PŘEDSÍŇ	7,76 m ²
2.02	KOUPELNA	2,72 m ²
2.03	WC	1,53 m ²
2.04	HALA	10,4 m ²
2.05	OBÝVACÍ POKOJ + KUCHYŇ	40,78 m ²
2.06	POKOJ	20,13 m ²
2.07	LOŽNICE	17,06 m ²
2.08	KOMORA	1,14 m ²
2.09	GALERIE	58,54 m ²

UŽITNÁ PLOCHA BYTU

160,06 m²

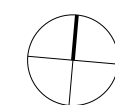
ŘEZ A



0 1 2 3 4 m

adresa

Jaselská 268/33, Dejvická 268/30,
Praha 6 Dejvice, 160 00



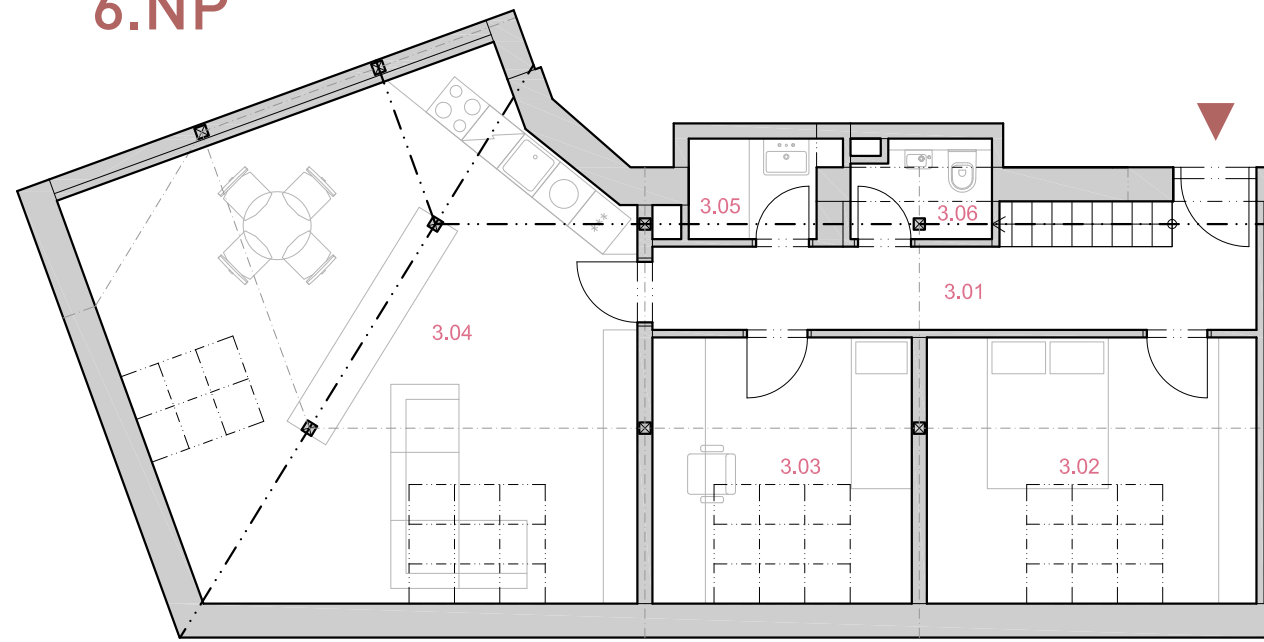
Tento plán je pouze ilustrační. Názvy, popis a plošné rozměry jsou orientační. Developer si vyhrazuje právo na změny. Zobrazené vybavení (nábytek, vestavěné skříně, kuchyňská linka, elektrické spotřebiče a podobně) není součástí dodávky bytu. Toto vybavení je zobrazeno pouze pro názornost. Užité plochy se rozumí čisté plochy místností, bez ohledu na světlou výšku.
* Celková podlahová plocha bytu vč. galerie - veškerá vnitřní plocha bytu vymezená ohraničujícími konstrukcemi bytu, včetně všech zastavěných ploch jako jsou nosné stěny i příčky, komíny, sloupky, pilíře, vestavěné skříně apod., bez ohledu na světlou výšku prostoru.

APRIS 3MP

JASELSKÁ 33

PRAHA 6 DEJVICE

6.NP



BYT 6.3

číslo bytu

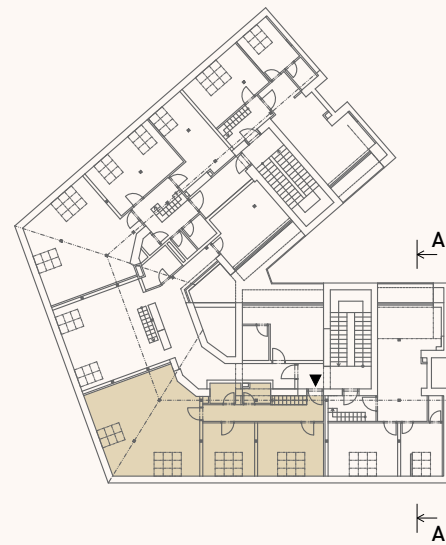
3+KK

dispozice

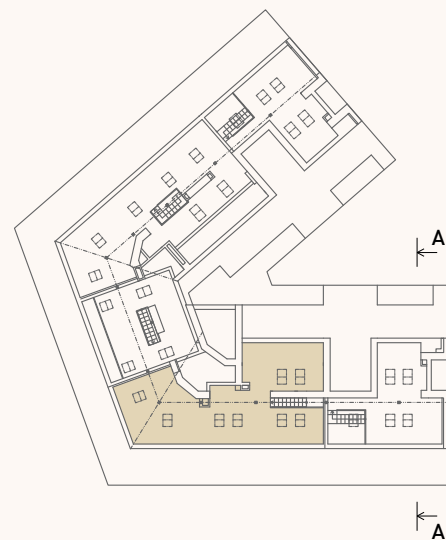
6.NP

patro

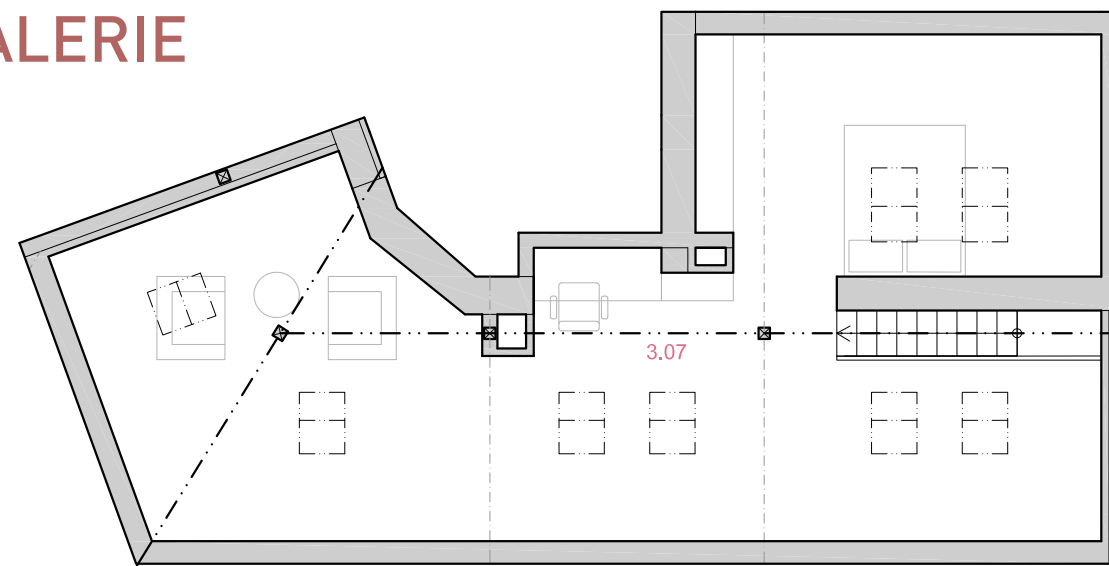
půdorys 6.NP



půdorys galerie



GALERIE

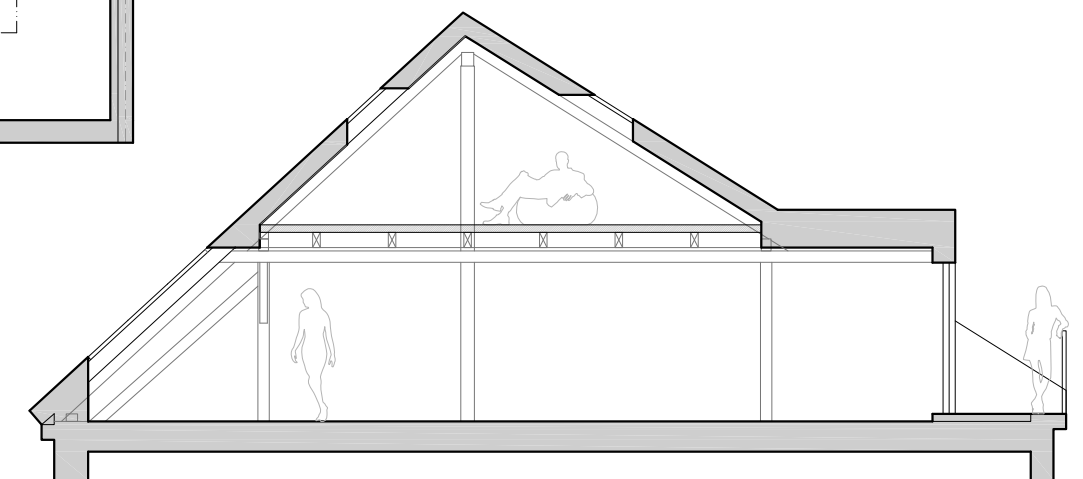


**CELKOVÁ PODLAHOVÁ PLOCHA BYTU
VČETNĚ GALERIE *** 155,1 m²

3.01	PŘEDSÍŇ	11,62 m ²
3.02	LOŽNICE	15,35 m ²
3.03	POKOJ	12,07 m ²
3.04	OBÝVACÍ POKOJ + KUCHYŇ	43,01 m ²
3.05	KOUPELNA	2,38 m ²
3.06	WC	2,32 m ²
3.07	GALERIE	63,4 m ²

UŽITNÁ PLOCHA BYTU 150,15 m²

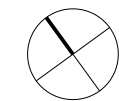
ŘEZ A



0 1 2 3 4 m

adresa

Jaselská 268/33, Dejvická 268/30,
Praha 6 Dejvice, 160 00



Tento plán je pouze ilustrační. Názvy, popis a plošné rozměry jsou orientační. Developer si vyhrazuje právo na změny. Zobrazené vybavení (nábytek, vestavěné skříně, kuchyňská linka, elektrické spotřebiče a podobně) není součástí dodávky bytu. Toto vybavení je zobrazeno pouze pro názornost. Užité plochy se rozumí čisté plochy místností, bez ohledu na světlou výšku.
* Celková podlahová plocha bytu vč. galerie - veškerá vnitřní plocha bytu vymezena ohraničujícími konstrukcemi bytu, včetně všech zastavěných ploch jako jsou nosné stěny i příčky, komíny, sloupky, pilíře, vestavěné skříně apod., bez ohledu na světlou výšku prostoru.

APRIS 3MP

JASELSKÁ 33

PRAHA 6 DEJVICE

6.NP

BYT 6.4

číslo bytu

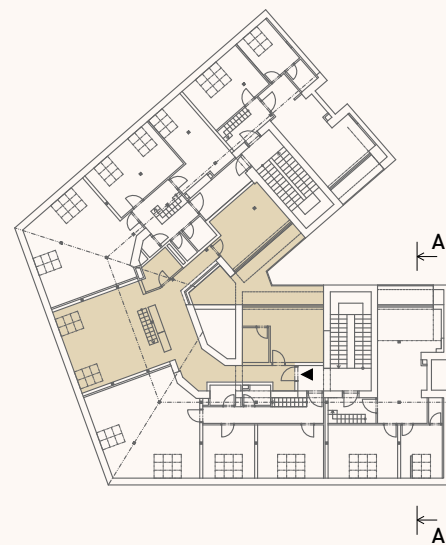
3+KK

dispozice

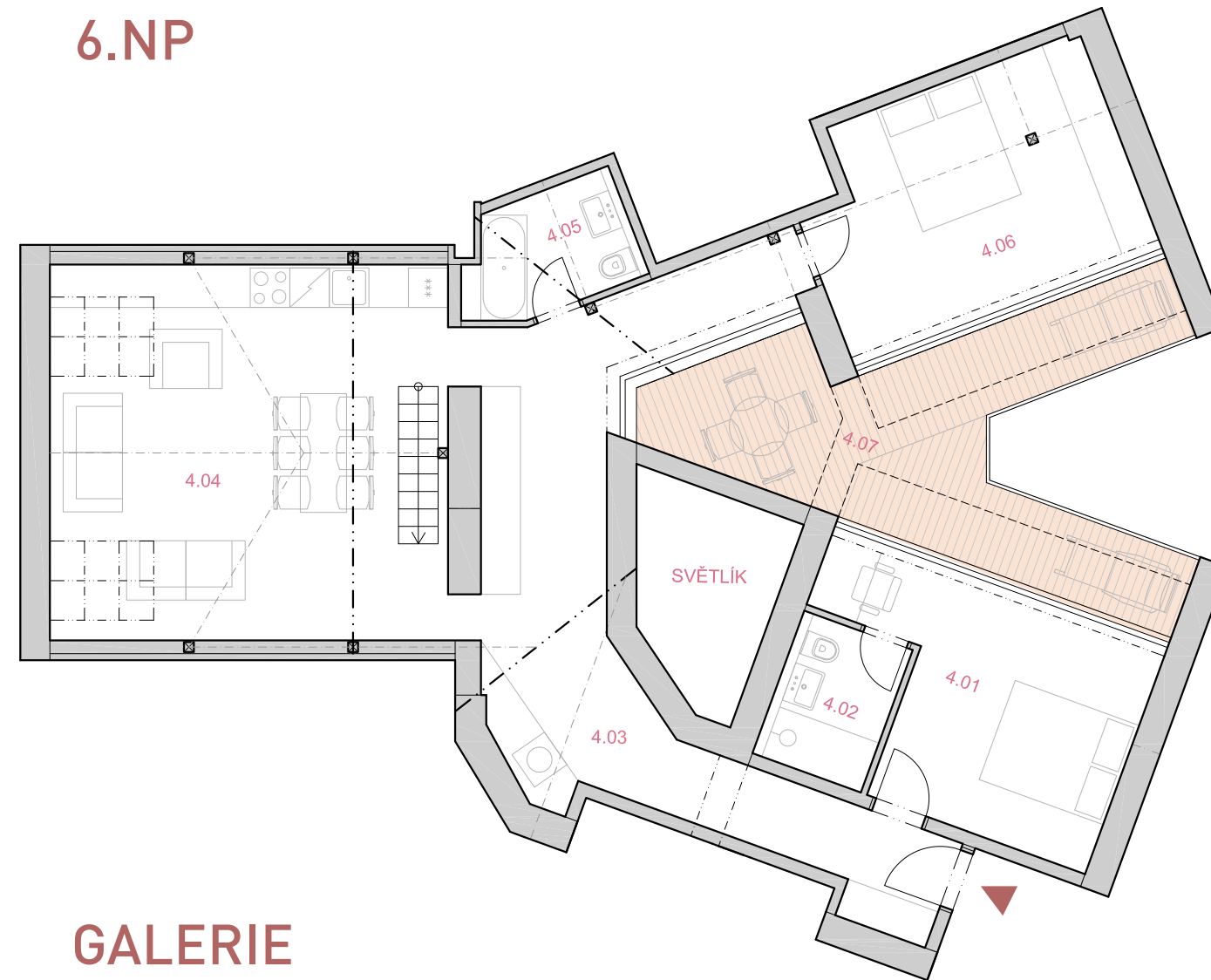
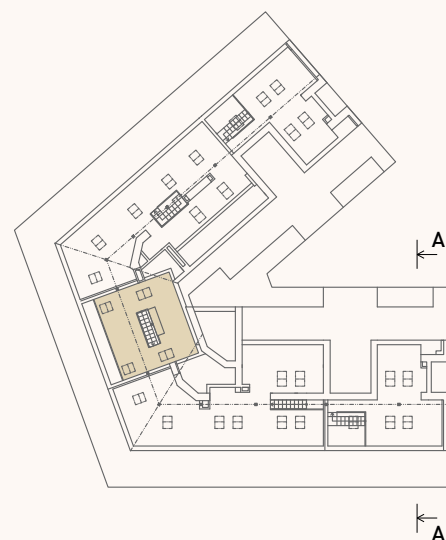
6.NP

patro

půdorys 6.NP



půdorys galerie



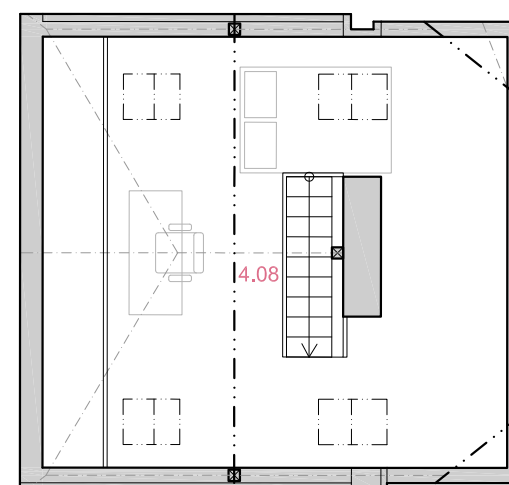
GALERIE

CELKOVÁ PODLAHOVÁ PLOCHA BYTU 152,6 m²

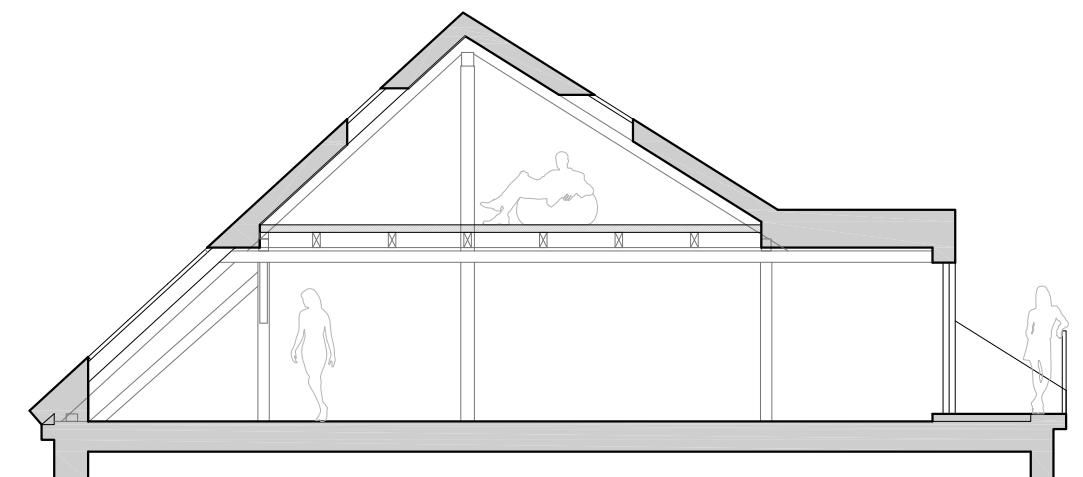
VČETNĚ TERASY A GALERIE *

4.01	LOŽNICE	15,28 m ²
4.02	KOUPELNA	4,03 m ²
4.03	PŘEDSÍŇ	25,04 m ²
4.04	OBÝVACÍ POKOJ + KUCHYŇ	35,55 m ²
4.05	KOUPELNA	4,37 m ²
4.06	LOŽNICE	16,55 m ²
4.07	TERASA	20,71 m ²
4.08	GALERIE	27,75 m ²

UŽITNÁ PLOCHA BYTU (BEZ TERASY) 128,57 m²



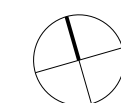
ŘEZ A



0 1 2 3 4 m

adresa

Jaselská 268/33, Dejvická 268/30,
Praha 6 Dejvice, 160 00



Tento plán je pouze ilustrační. Názvy, popis a plošné rozměry jsou orientační. Developer si vyhrazuje právo na změny. Zobrazené vybavení (nábytek, vestavěné skříně, kuchyňská linka, elektrické spotřebiče a podobně) není součástí dodávky bytu. Toto vybavení je zobrazeno pouze pro názornost. Užité plochy se rozumí čisté plochy místností, bez ohledu na světlost výšku.
* Celková podlahová plocha bytu vč. terasy a galerie - veškerá vnitřní plocha bytu vymezena ohraničujícími konstrukcemi bytu, včetně všech zastavěných ploch jako jsou nosné stěny i příčky, komíny, sloupky, pilíře, vestavěné skříně apod., bez ohledu na světlost výšku prostoru. Dále zahrnuje plochu terasy v podkrovi.

APRIS 3MP

JASELSKÁ 33

PRAHA 6 DEJVICE

6.NP

BYT 6.5

2+KK

6.NP

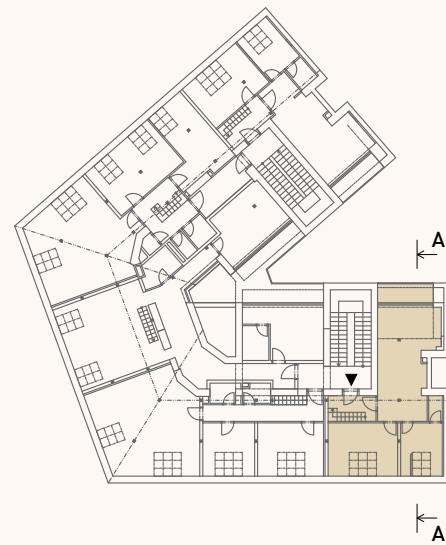
číslo bytu

dispozice

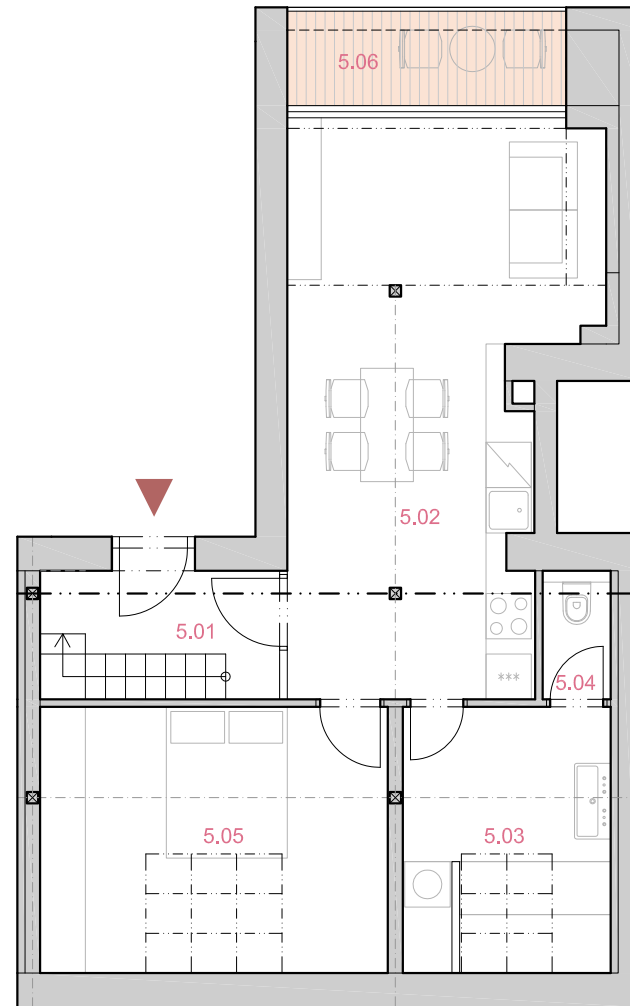
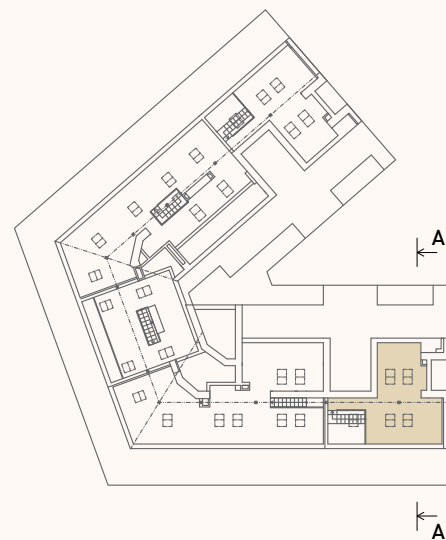
patro

plochy

půdorys 6.NP



půdorys galerie

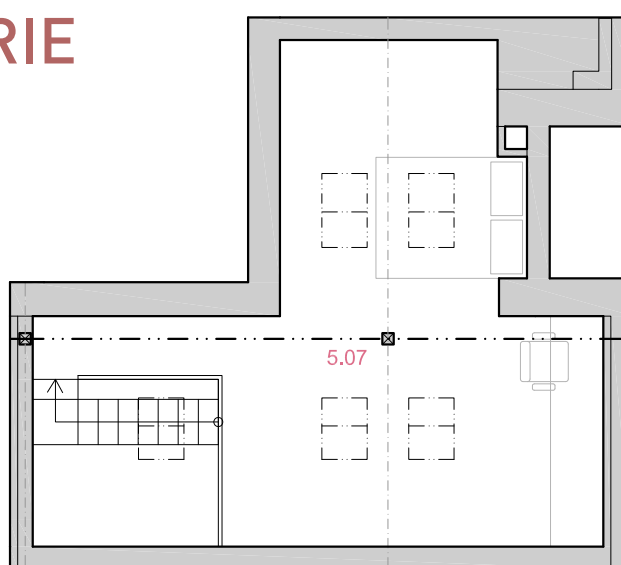


**CELKOVÁ PODLAHOVÁ PLOCHA BYTU
VČETNĚ TERASY A GALERIE *** **95,4 m²**

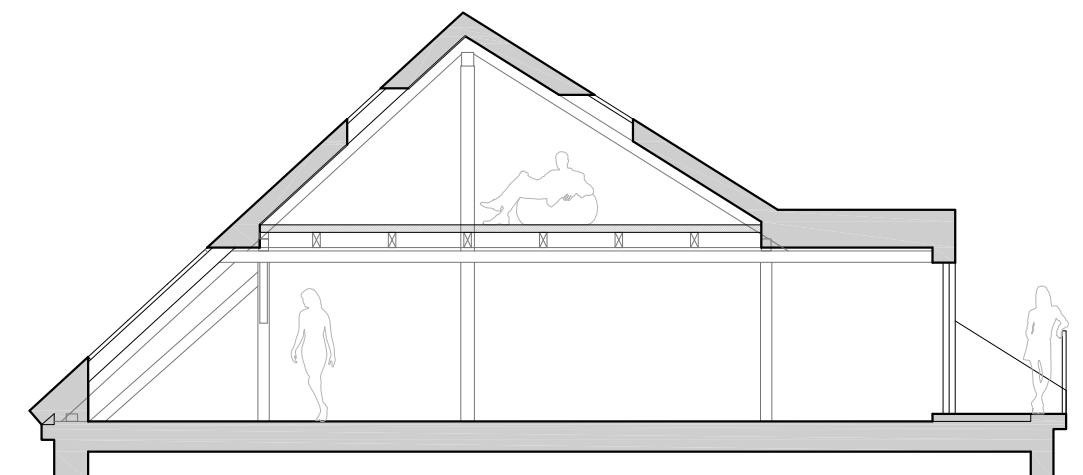
5.01	PŘEDSÍŇ	5,72 m ²
5.02	OBÝVACÍ POKOJ + KUCHYŇ	27,56 m ²
5.03	KOUPELNA	9,75 m ²
5.04	WC	1,53 m ²
5.05	LOŽNICE	16,19 m ²
5.06	TERASA	4,91 m ²
5.07	GALERIE	28,74 m ²

UŽITNÁ PLOCHA BYTU (BEZ TERASY) **89,49 m²**

GALERIE



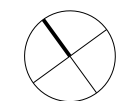
ŘEZ A



0 1 2 3 4 m

adresa

Jaselská 268/33, Dejvická 268/30,
Praha 6 Dejvice, 160 00



Tento plán je pouze ilustrační. Názvy, popis a plošné rozměry jsou orientační. Developer si vyhrazuje právo na změny. Zobrazené vybavení (nábytek, vestavěné skříně, kuchyňská linka, elektrické spotřebiče a podobně) není součástí dodávky bytu. Toto vybavení je zobrazeno pouze pro názornost. Užité plochy se rozumí čisté plochy místností, bez ohledu na světlou výšku.
* Celková podlahová plocha bytu vč. terasy a galerie - veškerá vnitřní plocha bytu vymezena ohraničujícími konstrukcemi bytu, včetně všech zastavěných ploch jako jsou nosné stěny i příčky, komíny, sloupce, pilíře, vestavěné skříně apod., bez ohledu na světlou výšku prostoru. Dále zahrnuje plochu terasy v podkrovi.